

8790 HMC Deep Hand- en Machinedop met 1/2"-aandrijving, 18 x 83 mm

Zyklop toebehoren, 1/2"



GTIN:	4013288210647	Afmetingen:	150x44x30 mm
Onderdeelnr.:	05004558001	Gewicht:	169 g
Artikelnummer:	8790 HMC Deep	Land van herkomst:	TW
		Goederencode (HS-code):	82042000

- Lange doppen om ook dieper gelegen schroeven en overstekende draadeinden te kunnen bereiken
- Het zeskantprofiel maakt nauwkeurig verschroeven bij een hoge krachtoverdracht mogelijk en beschadigt daarbij het profiel niet
- Met "Take it easy tool finder": kleurcodering op maat
- Kraag aan de achterzijde voor optimale grip bij handmatig gebruik
- Voor handmatig en machinaal gebruik (non-impact), met kogelvanggroef
- Gemaakt van matverchroomd chroom-vanadium

Lange 1/2" hand- en machinedoppen (ISO 2725-deel 3) met kogelvanggroef; voor buitenzeskant-schroeven en moeren. Voor zowel handmatig als machinaal gebruik (non-impact) ook bij dieper gelegen schroeven en overstekende draadeinden. Voorzien van 'Take it easy' Toolfinder met kleurcodering op maat - voor het eenvoudig en snel vinden van het benodigde gereedschap. Onder alle omstandigheden grip op het gereedschap, ook met vette handen. Dankzij het zeskantprofiel kunnen hoge krachten worden overgedragen en worden de randen van de schroefmoer resp. schroefkop minder belast als bij een twaalfkantprofiel. Fijnvertande ratels maken verder door hun geringe terughaalhoek het gebruik van een twaalfkantprofiel overbodig, zelfs in krappe werkomstandigheden.

Weblink

https://products.wera.de/nl/zyklop_ratchets_and_accessories_the_zyklop_ratchets_the_zyklop_ratchets_1_2_zyklop_accessories_1_2_8790_hmc_deep.html

Wera - 8790 HMC Deep
05004558001 - 4013288210647

Wera Werkzeuge GmbH
Korzter Straße 21-25
D-42349 Wuppertal
Tel: +49 (0)2 02 / 40 45-0
E-Mail: info@wera.de

Zyklop toebehoren, 1/2"

Lange uitvoering

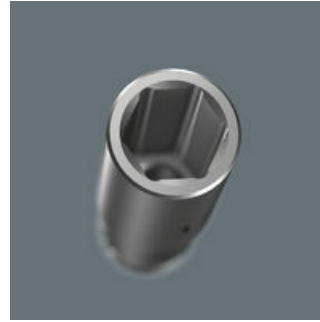


Lange uitvoering



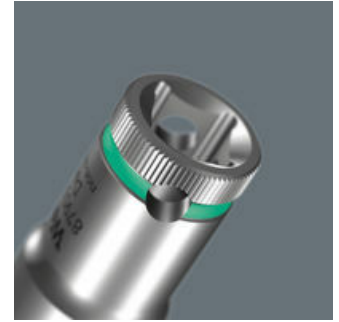
Met de lange uitvoering van de doppen kan ook worden geschroefd in krappe werkomstandigheden. Schroeven aan overstekende draadeinden is eveneens mogelijk.

Profielbesparende krachtoverbrenging



Dankzij het zeskantprofiel kunnen hoge krachten worden overgedragen en worden de randen van de schroefmoer resp. schroefkop minder belast als bij een twaalfkantprofiel. Fijnvertande ratels maken verder door hun geringe terughaalhoek het gebruik van een twaalfkantprofiel overbodig, zelfs in krappe werkomstandigheden.

Kraag



Kraag aan de achterzijde voor optimale grip bij handmatig gebruik.

Chroom-vanadium staal



Vanwege de uitvoering in chroom-vanadium staal zijn de insteekgereedschappen geschikt voor hoge belastingen.

Take it easy tool finder



Take it easy tool finder: met kleurcodering op maat - voor het eenvoudig en snel vinden van het benodigde gereedschap. Formaatzoekstelsel in gereedschappen voor binnenzeskant-schroeven (stiftsleutels, Zyklop Bit-doppen), buitenzeskant-schroeven en moeren (Joker-steeksleutels, Zyklop-doppen en Zyklop-doppen met vasthoudfunctie) en TORX® schroeven (stiftsleutels, Zyklop Bit-doppen).

Weblink




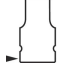
https://products.wera.de/nl/zyklop_ratchets_and_accessories_the_zyklop_ratchets_the_zyklop_ratchets_1_2_zyklop_accessories_1_2_8790_hmc_deep.html

Wera - 8790 HMC Deep
05004558001 - 4013288210647

Wera Werkzeuge GmbH
Korzter Straße 21-25
D-42349 Wuppertal
Tel: +49 (0)2 02 / 40 45-0
E-Mail: info@wera.de

Zyklop toebehoren, 1/2"

Andere varianten in deze productreeks:

	 mm	 mm	 mm	 mm
05004550001	10,0	83,0	15,5	21,8
05004551001	11,0	83,0	16,7	22,0
05004552001	12,0	83,0	18,0	22,0
05004553001	13,0	83,0	19,2	22,0
05004554001	14,0	83,0	20,5	22,0
05004555001	15,0	83,0	22,0	20,7
05004556001	16,0	83,0	22,0	20,7
05004557001	17,0	83,0	24,0	22,2
05004558001	18,0	83,0	26,0	23,2
05004559001	19,0	83,0	26,0	23,2
05004560001	20,0	83,0	28,0	25,2
05004561001	21,0	83,0	28,0	25,2
05004562001	22,0	83,0	30,0	27,2
05004563001	24,0	83,0	32,0	28,2

Weblink

https://products.wera.de/nl/zyklop_ratchets_and_accessories_the_zyklop_ratchets_the_zyklop_ratchets_1_2_zyklop_accessories_1_2_8790_hmc_deep.html

Wera - 8790 HMC Deep
05004558001 - 4013288210647

Wera Werkzeuge GmbH
Korzter Straße 21-25
D-42349 Wuppertal
Tel: +49 (0)2 02 / 40 45-0
E-Mail: info@wera.de