

# 160 i VDE geïsoleerde Sleuf-schroevendraaier, 1.2 x 6.5 x 200 mm

Kraftform Plus – Serie 100 VDE



<b>GTIN:</b>	4013288105455	<b>Afmetingen:</b>	305x37x37 mm
<b>Onderdeelnr.:</b>	05006126001	<b>Gewicht:</b>	105 g
<b>Artikelnummer:</b>	160 i VDE	<b>Land van herkomst:</b>	CZ
		<b>Goederencode (HS-code):</b>	82054000

- Geïsoleerde klingen voor veilig werken tot 1000 V
- Harde gripzones voor een hoge werksnelheid, zachte gripzones voor een hoge draaimomentoverdracht
- Met Take it easy tool finder: Kleurcodering op profiel en maatcode
- Met zeskantwegrolbescherming tegen weggrollen
- Conisch blad, lasertip

Wera VDE schroevendraaier met meercomponenten Kraftform Plus handgreep voor snel en veilig werken: Harde gripzones voor een hoge werksnelheid, zachte gripzones voor een hoge draaimomentoverbrenging. Individueel getest bij 10.000 V voor veilig werken bij de toegelaten spanning van 1000 V. De punt van Wera Lasertip schroevendraaiers wordt met laserstralen microscopisch fijn opgeruwd. Dit ruwe oppervlak "bijt" zich letterlijk vast in de schroefkop. Onbedoeld wegglijden behoort zo tot het verleden. "Take it easy toolfinder" met kleurcodering op profiel en maatcode - voor het eenvoudig en snel vinden van het benodigde gereedschap. Zeskantige wegrolbescherming verhindert telkens weggrollen op de werkplek.



## Weblink

[https://products.wera.de/nl/tools\\_for\\_electricians\\_kraftform\\_plus\\_series\\_100\\_vde\\_160\\_i\\_vde.html](https://products.wera.de/nl/tools_for_electricians_kraftform_plus_series_100_vde_160_i_vde.html)

Wera - 160 i VDE  
05006126001 - 4013288105455

Wera Werkzeuge GmbH  
Korzter Straße 21-25  
D-42349 Wuppertal  
Tel: +49 (0)2 02 / 40 45-0  
E-Mail: [info@wera.de](mailto:info@wera.de)

Kraftform Plus – Serie 100 VDE

Individueel getest



De stuksproeven bij 10.000 Volt conform IEC 60900 garandeert veilig werken onder spanning tot 1.000 Volt.



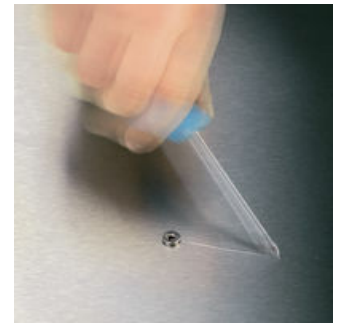
De stuksproeven bij 10.000 Volt conform IEC 60900 garandeert veilig werken onder spanning tot 1.000 Volt.

Geteste koudslagvastheid



Ook bij extreme gebruiksomstandigheden is door de geteste koudslagvastheid bij -40 °C de veiligheid gewaarborgd.

Lasertip voorkomt wegglijden



Keer op keer gebeurt het dat je bij het schroeven uit de schroef glijdt. Soms worden waardevolle oppervlakten beschadigd of is letsel het gevolg. De punt van de Wera Lasertip-schroevendraaier wordt met de laser microscopisch fijn opgeruwd. Deze microruwe oppervlakte bijt zich in de schroevenkop vast. Het uitglijden uit de schroef behoort tot het verleden!

Verminderde drukkracht



Wera Lasertip vermindert de benodigde drukkracht en verhoogt de krachtoverbrenging. Het schroeven wordt veiliger en comfortabeler.

Aan de hand aangepast



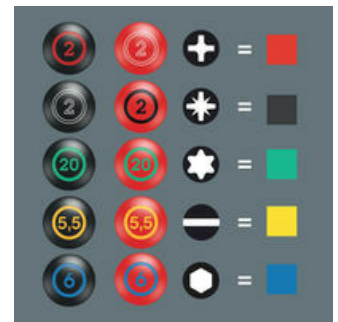
De Kraftform-greep is uitstekend aan de vorm van de hand aangepast en voorkomt handletsels zoals blaren en eelt.

Snelle hand-wisselingen



De voor de greep gebruikte harde materialen garanderen snelle hand-wisselingen zonder het gevaar van het "plakken" van de huid aan de greep. De rondom gevormde harde zones met grootste diameter lopen soepel door de hand.

Take it easy tool finder



Schroevendraaier met Take it easy tool finder: Kleurcodering op profiel en maatcode.


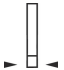




Weblink

[https://products.wera.de/nl/tools\\_for\\_electricians\\_kraftform\\_plus\\_series\\_100\\_vde\\_160\\_i\\_vde.html](https://products.wera.de/nl/tools_for_electricians_kraftform_plus_series_100_vde_160_i_vde.html)

Wera - 160 i VDE  
05006126001 - 4013288105455

Wera Werkzeuge GmbH  
Korzter Straße 21-25  
D-42349 Wuppertal  
Tel: +49 (0)2 02 / 40 45-0  
E-Mail: info@wera.de

## Andere varianten in deze productreeks:

						
	mm	mm	mm	mm	inch	inch
05006100001 <sup>1)</sup>	0,4	2,5	80	81	3/32"	3 1/8"
05006105001 <sup>1)</sup>	0,5	3,0	100	81	1/8"	4"
05006110001 <sup>1)</sup>	0,6	3,5	100	81	9/64"	4"
05006115001	0,8	4,0	100	98	5/32"	4"
05006116001	0,8	4,0	150	98	5/32"	6"
05006120001	1,0	5,5	125	98	7/32"	5"
05006121001	1,0	5,5	200	98	7/32"	8"
05006125001	1,2	6,5	150	105	1/4"	6"
<b>05006126001</b>	<b>1,2</b>	<b>6,5</b>	<b>200</b>	<b>105</b>	<b>1/4"</b>	<b>8"</b>
05006130001	1,2	8,0	175	112	5/16"	7"
05006135001	1,6	8,0	200	112	5/16"	8"
05006140001	1,6	10,0	200	112	3/8"	8"

1) geen Lasertip punt

## Weblink

[https://products.wera.de/nl/tools\\_for\\_electricians\\_kraftform\\_plus\\_series\\_100\\_vde\\_160\\_i\\_vde.html](https://products.wera.de/nl/tools_for_electricians_kraftform_plus_series_100_vde_160_i_vde.html)

Wera - 160 i VDE

05006126001 - 4013288105455

Wera Werkzeuge GmbH

Korzter Straße 21-25

D-42349 Wuppertal

Tel: +49 (0)2 02 / 40 45-0

E-Mail: info@wera.de