

## 6003 Joker Ringsteeksleutel, 20 x 230 mm

6003 Joker ringsteeksleutel - Ringratelzijde met terughaalhoek van slechts 15°. Voor als er weinig plaats is.



|                       |               |                                |              |
|-----------------------|---------------|--------------------------------|--------------|
| <b>GTIN:</b>          | 4013288218797 | <b>Afmetingen:</b>             | 229x13x13 mm |
| <b>Onderdeelnr.:</b>  | 05020500001   | <b>Gewicht:</b>                | 209 g        |
| <b>Artikelnummer:</b> | 6003 Joker    | <b>Land van herkomst:</b>      | CZ           |
|                       |               | <b>Goederencode (HS-code):</b> | 82041100     |

- Ideaal voor werkzaamheden in krappe ruimtes
- De speciale bekgeometrie vergroot de aangrijpmogelijkheden van het gereedschap
- De geringe terughaalhoek in de bek zorgt ervoor dat de schroef elke 15° wordt vastgegrepen
- Slanke, 15° gebogen ringzijde
- Met "Take it easy tool finder": kleurcodering op maat

Aangezien er vaak weinig ruimte is om te schroeven, is gereedschap nodig waarmee de gebruikers ook in dergelijke situaties goed uit de voeten kunnen. Voor krappe ruimtes zijn extra aanzetpunten voor het gereedschap nodig. Kunnen steeksleutels zodanig worden aangepast dat deze meer aanzetmogelijkheden krijgen? Door de bek 7,5° te buigen een dubbelzeskant-vorm toe te passen, kan het aantal aanzetpunten worden verdubbeld. Dankzij het herhaaldelijk omdraaien van de sleutel over 180° over de lengte-as tijdens het schroeven beschikt de gebruiker over vier aanzetmogelijkheden en kunnen moeren en schroefkoppen elke 15° worden "vastgegrepen". De Joker 6003 met zijn slimme bekgeometrie vergroot het aantal toepassingsmogelijkheden in krappe ruimtes aanzienlijk. De Joker 6003 vindt als het ware het meest geschikte aanzetpunt na elke omwenteling vanzelf. De slanke en toch robuuste ringzijde maakt een hoek van 15° tot de gereedschapsas. De hoogwaardige coating zorgt voor een langdurige en hoge corrosiebescherming. Met "Take it easy toolfinder": Kleurcodering op maat.

### Weblink

[https://products.wera.de/nl/joker\\_6003\\_joker\\_combination\\_wrench\\_open-end\\_with\\_return\\_angle\\_of\\_just\\_15\\_when\\_things\\_get\\_tight\\_6003\\_joker.html](https://products.wera.de/nl/joker_6003_joker_combination_wrench_open-end_with_return_angle_of_just_15_when_things_get_tight_6003_joker.html)

Wera - 6003 Joker  
05020500001 - 4013288218797

Wera Werkzeuge GmbH  
Korzter Straße 21-25  
D-42349 Wuppertal  
Tel: +49 (0)2 02 / 40 45-0  
E-Mail: [info@wera.de](mailto:info@wera.de)

6003 Joker ringsteeksleutel - Ringratelzijde met terughaalhoek van slechts 15°. Voor als er weinig plaats is.

### Voor werken op lastige schroeflocaties



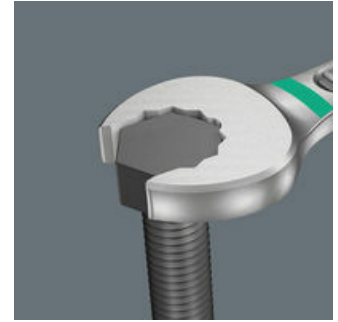
De ringsteeksleutel Joker 6003 met zijn bijzondere bekgeometrie - 7,5° gebogen aan bekkant en een dubbelzeskantgeometrie - beschikt over dubbel zoveel aanzetmogelijkheden bij meermaals verdraaien over 180° van de sleutel om de lengteas. Moeren resp. schroefkoppen kunnen elke 15° worden 'vastgegrepen'. De Joker 6003 vindt als het ware het meest geschikte aanzetpunt na elke omwenteling vanzelf.

### Joker 6003: Terughaalhoek kleiner dan 30°



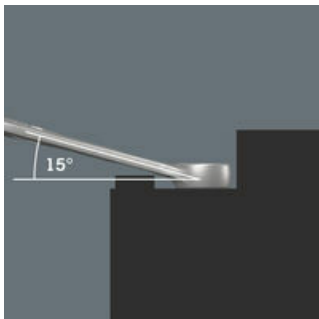
Door de bek 7,5° te buigen, een dubbelzeskantgeometrie toe te passen en de manier van werken te wijzigen (aanzetten - schroeven - draaien - opnieuw aanzetten - schroeven - draaien, enz.) kan er ook geschroefd worden in situaties waarin de terughaalhoek kleiner dan 30° is.

### Dubbele zeskant-geometrie



De dubbelzeskantgeometrie aan de bek- en ringzijde garandeert een goed contact met de schroefkop of moer en verkleint het risico op wegglijden.

### Joker 6003: Gebogen ringzijde



De ringzijde is ten opzichte van de gereedschapsas 15° gebogen, om persoonlijk letsel te voorkomen.

### Take it easy tool finder



Take it easy tool finder: met kleurcodering op maat - voor het eenvoudig en snel vinden van het benodigde gereedschap. Formaatzoeksysteem in gereedschappen voor binnenzeskant-schroeven (stiftsleutels, Zyklus Bit-doppen), buitenzeskant-schroeven en moeren (Joker-steeksleutels, Zyklus-doppen en Zyklus-doppen met vasthoudfunctie) en TORX® schroeven (stiftsleutels, Zyklus Bit-doppen).

### Weblink







[https://products.wera.de/nl/joker\\_6003\\_joker\\_combination\\_wrench\\_open-end\\_with\\_return\\_angle\\_of\\_just\\_15\\_when\\_things\\_get\\_tight\\_6003\\_joker.html](https://products.wera.de/nl/joker_6003_joker_combination_wrench_open-end_with_return_angle_of_just_15_when_things_get_tight_6003_joker.html)

Wera - 6003 Joker  
05020500001 - 4013288218797

Wera Werkzeuge GmbH  
Korzerter Straße 21-25  
D-42349 Wuppertal  
Tel: +49 (0)2 02 / 40 45-0  
E-Mail: info@wera.de

6003 Joker ringsteeksleutel - Ringratelzijde met terughaalhoek van slechts 15°. Voor als er weinig plaats is.

Andere varianten in deze productreeks:

|                    |  |  |  |  |  |  |
|--------------------|---|---|---|--|---|---|
|                    | mm  | mm  | mm  | mm   | mm  | mm  |
| 05020190001        | 5,5   | 105   | 16  | 4  | 10  | 6   |
| 05020198001        | 6   | 105   | 16  | 4  | 10  | 6   |
| 05020199001        | 7   | 110   | 17,7  | 4,2  | 11,5  | 6   |
| 05020200001        | 8   | 115   | 19  | 4,5  | 12,5  | 7   |
| 05020219001        | 9   | 120   | 21  | 4,8  | 13,5  | 7   |
| 05020201001        | 10  | 125   | 22  | 5  | 15  | 7   |
| 05020202001        | 11  | 135   | 24,5  | 5  | 17  | 8   |
| 05020203001        | 12  | 148   | 26  | 5,5  | 18  | 8,5   |
| 05020204001        | 13  | 160   | 27  | 6  | 19  | 8,5   |
| 05020205001        | 14  | 167   | 29  | 6  | 20  | 8,5   |
| 05020206001        | 15  | 174   | 32  | 6  | 22  | 8,5   |
| 05020207001        | 16  | 182   | 35  | 6,5  | 23  | 10  |
| 05020208001        | 17  | 190   | 38  | 6,5  | 24,5  | 10  |
| 05020209001        | 18  | 210   | 39  | 7,5  | 26  | 11,5  |
| 05020210001        | 19  | 230   | 42  | 7,5  | 27,5  | 11,5  |
| <b>05020500001</b> | <b>20</b>   | <b>230</b>  | <b>45</b>   | <b>7,5</b>   | <b>29</b>   | <b>13</b>   |
| 05020501001        | 21  | 260   | 47  | 7,5  | 30  | 13  |
| 05020502001        | 22  | 260   | 49  | 7,5  | 31,5  | 13  |
| 05020503001        | 24  | 280   | 53  | 8  | 36  | 14  |
| 05020504001        | 27  | 300   | 60  | 8,5  | 40  | 14,5  |
| 05020505001        | 30  | 330   | 66  | 9  | 43  | 16  |
| 05020506001        | 32  | 360   | 70  | 9,5  | 45,5  | 16,5  |
| 05020507001        | 36  | 460   | 80  | 10   | 50,5  | 18  |

#### Weblink

[https://products.wera.de/nl/joker\\_6003\\_joker\\_combination\\_wrench\\_open-end\\_with\\_return\\_angle\\_of\\_just\\_15\\_when\\_things\\_get\\_tight\\_6003\\_joker.html](https://products.wera.de/nl/joker_6003_joker_combination_wrench_open-end_with_return_angle_of_just_15_when_things_get_tight_6003_joker.html)

Wera - 6003 Joker  
05020500001 - 4013288218797

Wera Werkzeuge GmbH  
Korzter Straße 21-25  
D-42349 Wuppertal  
Tel: +49 (0)2 02 / 40 45-0  
E-Mail: info@wera.de