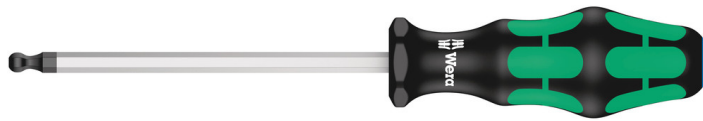


352 Binnenzeskant Kogelkop Schroevendraaier, 6 x 125 mm

Kraftform Plus – Serie 300



GTIN: 4013288003805 **Afmetingen:** 230x37x37 mm
Onderdeelnr.: 05022820001 **Gewicht:** 105 g
Artikelnummer: 352 **Land van herkomst:** CZ
Goederencode (HS-code): 82054000

- Zeskantkogelkop-schroevendraaier
- Meercomponenten Kraftform-handgreep voor snel en ergonomisch schroeven
- Met Take it easy tool finder: Kleurcodering op profiel en maatcode
- Met zeskantkling en kogelkop voor veilig werken, ook in lastige montageposities
- De Wera Black Point-punt biedt een nauwkeurige pasvorm en optimale corrosiebescherming

Hoogwaardige Kraftform Plus-schroevendraaier. Meerdelige Kraftform-handgreep voor snel en veilig werken. Kraftform Plus: Harde gripzones voor een hoge werksnelheid, zachte gripzones voor een hoge draaimomentoverdracht. Dankzij de kogelvormige aandrijfprofielen is het mogelijk om de gereedschapsas t.o.v. de hartlijn van de schroef naar buiten te verleggen of te zwenken, waardoor het ook mogelijk wordt om 'om de hoek' te schroeven. "Take it easy"-toolfinder met kleurcodering op profiel en maatcode - voor het eenvoudig en snel vinden van het benodigde gereedschap. Zeskantige weglrolbescherming verhindert telkens weggrollen op de werkplek.



Weblink

https://products.wera.de/nl/screwdrivers_kraftform_plus_series_300_352.html

Wera - 352
05022820001 - 4013288003805

Wera Werkzeuge GmbH
Korzter Straße 21-25
D-42349 Wuppertal
Tel: +49 (0)2 02 / 40 45-0
E-Mail: info@wera.de

Kogelkop



Kraftform Plus-schroevendraaiers - logische ergonomie. Sparen uw hand en arm - ook bij langdurig gebruik. In combinatie met andere technische en praktische productvoordelen, zoals de lasertip voor een goede grip op de schroef, zijn Kraftform-schroevendraaiers de perfecte keuze als het gaat om handmatig schroeven.



Dankzij het kogelkop-profiel is het mogelijk om de schroef onder een hoek aan- of los te draaien.

Kraftform



Het basisidee voor de oorspronkelijke Kraftform-greep - de hand bepaalt het ontwerp van de greep - heeft zich tot op de dag van vandaag uitstekend bewezen. Reeds in de 60er jaren heeft Wera in samenwerking met het wereldwijd bekende Fraunhofer-Institut für Arbeitswirtschaft und Organisation een schroevendraaiergreep ontwikkeld, waarvan de vorm aan de hand is aangepast. Na veel ontwikkelingswerk is in 1968 de Wera Kraftform greep op de markt geïntroduceerd. Tot op heden is hij wel door nieuwe technologieën geoptimaliseerd maar heeft zijn oorspronkelijke vorm behouden omdat de menselijke hand ook niet is veranderd.

Snelle hand-wisselingen



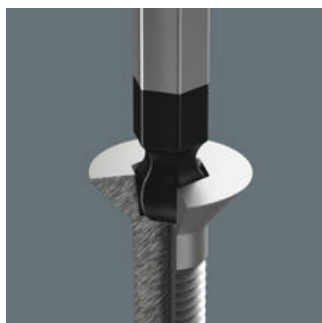
De voor de greep gebruikte harde materialen garanderen snelle hand-wisselingen zonder het gevaar van het "plakken" van de huid aan de greep. De rondom gevormde harde zones met grootste diameter lopen soepel door de hand.

Grote contactoppervlak



Het grote contactoppervlak - met een bijzonder hoge wrijving op de zachte zones - zorgt voor een hoge overbrenging van het draaimoment, zonder door de kanten veroorzaakte drukpunten.

Wera Black Point Punt



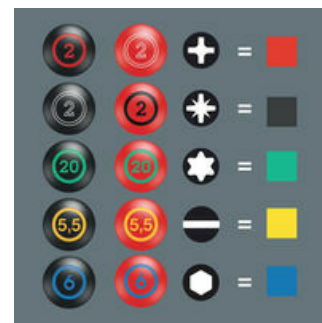
De Wera Black Point Punt en een geavanceerd hardingsproces garanderen een lange levensduur van de punt, verhoogde bescherming tegen corrosie en nauwkeurige pasvorm.

Wegrolbescherming



De zeskant wegrolbescherming voorkomt ongewenst wegrollen. Het constante zoeken naar gevallen gereedschap behoort hiermee tot het verleden.

Take it easy tool finder



Schroevendraaier met Take it easy tool finder: Kleurcodering op profiel en maatcode.

Weblink

https://products.wera.de/nl/screwdrivers_kraftform_plus_series_300_352.html

Wera - 352

05022820001 - 4013288003805

Wera Werkzeuge GmbH






Korzter Straße 21-25

D-42349 Wuppertal

Tel: +49 (0)2 02 / 40 45-0

E-Mail: info@wera.de

Andere varianten in deze productreeks:

					
	mm	inch	mm	mm	inch
05022795001	1,5	-	60	70	2 3/8"
05022800001	2,0	-	100	70	4"
05138070001	2,5	-	100	81	4"
05022805001	3,0	-	100	81	4"
05022810001	4,0	-	100	98	4"
05022815001	5,0	-	100	105	4"
05022820001	6,0	-	125	105	5"
05022825001	8,0	-	150	112	6"
05022830001	10,0	-	150	112	6"
05022835001	12,0	-	150	117	6"
05022905001	-	5/32"	100	98	4"
05022910001	-	3/16"	100	105	4"
05022920001	-	1/4"	125	105	5"

Weblink

https://products.wera.de/nl/screwdrivers_kraftform_plus_series_300_352.html

Wera - 352

05022820001 - 4013288003805

Wera Werkzeuge GmbH

Korzter Straße 21-25

D-42349 Wuppertal

Tel: +49 (0)2 02 / 40 45-0

E-Mail: info@wera.de