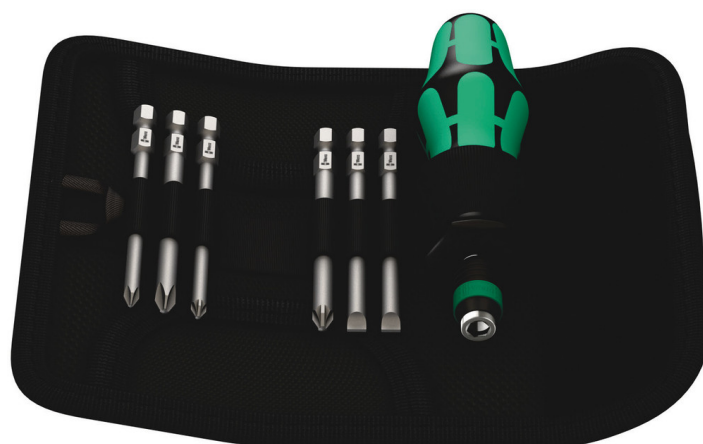


# Kraftform Kompakt 40, 7-delig

Kraftform Kompakt 40 en 41



**GTIN:** 4013288096319

**Onderdeelnr.:** 05059298001

**Artikelnummer:** KK 40

**Afmetingen:** 150x100x55 mm

**Gewicht:** 307 g

**Land van herkomst:** CZ

**Goederencode (HS-code):** 82079030

- Vouwetui met 89 mm lange bits
- Kraftform-handhouder met Rapidaptor-snelwisselfunctie
- Rapidaptor-snelwisselfunctie voor snel verwisselen van bits
- Extreem harde bits, voor universeel gebruik
- Ergonomische Kraftform-handgreep voor moeiteloos werken

Vouwetui met 89 mm lange bits. Inclusief handhouder 816 R Kraftform met snelwisselfunctie 'Rapidaptor' en meerdelige Kraftform handgreep voor vermoeiingsarm werken.



## Weblink

[https://products.wera.de/nl/kraftform\\_kompakt\\_kraftform\\_kompakt\\_40\\_and\\_41\\_kk\\_40.html](https://products.wera.de/nl/kraftform_kompakt_kraftform_kompakt_40_and_41_kk_40.html)

Wera - KK 40

05059298001 - 4013288096319

Wera Werkzeuge GmbH

Korzter Straße 21-25

D-42349 Wuppertal

Tel: +49 (0)2 02 / 40 45-0

E-Mail: [info@wera.de](mailto:info@wera.de)

### Greep-/wisselklingensysteem

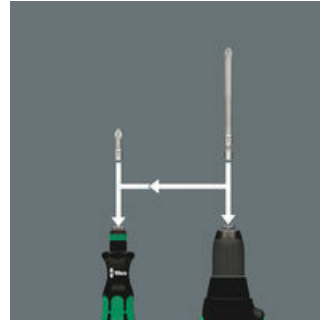


Waarom grijp je zo vaak naar het verkeerde gereedschap? De reden: te veel gereedschap in te zware gereedschapstassen. Het was ons dan ook duidelijk dat we gereedschap moesten ontwikkelen dat voor zoveel mogelijk toepassingen geschikt zou zijn en ook makkelijk meegenomen moest kunnen worden voor werkzaamheden op locatie. Onze oplossing: Kraftform Kompakt-gereedschap. Eén handgreep waarin klingen met verschillende profielen geplaatst kunnen worden. Compact en veilig opgeborgen in lichte en robuuste stoffen etuis of kunststof dozen.



Het greep-/wisselklingensysteem staat razendsnel wisselen van de kling toe en biedt zo talloze toepassingen.

### Handmatig en machinaal gebruik



De sets met Kraftform-greep, bithouder en bits zijn voor zowel handmatig als machinaal gebruik geschikt.

### Aan de hand aangepast



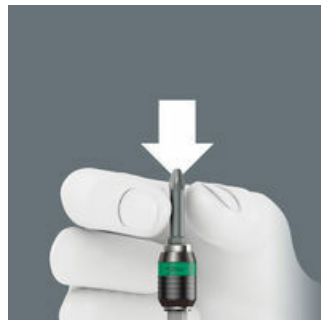
De Kraftform-greep is uitstekend aan de vorm van de hand aangepast en voorkomt handletsels zoals blaren en eelt.

### Chuck-all



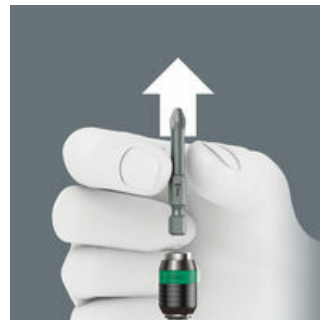
De Rapidaptor Snelwisselhouder is geschikt voor 1/4"-bits conform DIN ISO 1173-C 6,3 en E 6,3 en Wera verbindings-rij 1 en 4.

### Rapid-in en self-lock



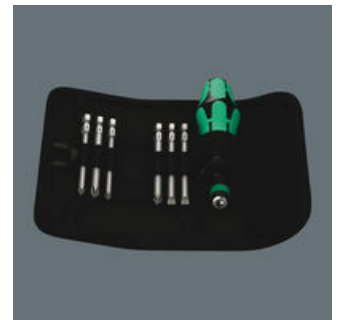
Zonder aanraking van de schuifhuls kan de bit in de houder gezet worden. Zodra de bit in de schroef gezet wordt, wordt ze automatisch vergrendeld. De bit zit veilig en vast.

### Rapid-out



Om de bit te wisselen, de schuifhuls naar voren schuiven: Het veermechanisme tilt de bit van de magneet op en ontgrendelt het gereedschap. De bit kan zonder problemen eruit gehaald worden. Extra handig: moeiteloos eruit halen zonder hulp, ook bij de kleinste bits.

### Opbergen en vervoeren



Opbergen en vervoeren in robuuste riemtas. Zo heeft u uw gereedschap altijd bij de hand.

### Weblink

[https://products.wera.de/nl/kraftform\\_kompakt\\_kraftform\\_kompakt\\_40\\_and\\_41\\_kk\\_40.html](https://products.wera.de/nl/kraftform_kompakt_kraftform_kompakt_40_and_41_kk_40.html)

Wera - KK 40  
05059298001 - 4013288096319

Wera Werkzeuge GmbH  
Korzter Straße 21-25  
D-42349 Wuppertal  
Tel: +49 (0)2 02 / 40 45-0  
E-Mail: info@wera.de


# Kraftform Kompakt 40, 7-delig

## Kraftform Kompakt 40 en 41




### Inhoud pakket:

#### 816 R Bits-Handhouder met Rapidaptor snelwisselhouder, 1/4" x 119 mm

 05051462001 1x 1/4" x 119 mm




#### 851/4 Z Bits Phillips, PH 1 x 89 mm

 05059760001 1x PH 1 x 89 mm  
05059775001 1x PH 2 x 89 mm




#### 855/4 Z Bits Pozidriv, PZ 1 x 89 mm

 05060029001 1x PZ 1 x 89 mm  
05060035001 1x PZ 2 x 89 mm



#### 800/4 Z Sleufschroeven Bits, 1 x 5.5 x 89 mm

 05059488001 1x 1 x 5.5 x 89 mm  
05059490001 1x 1.2 x 6.5 x 89 mm



#### Klittenbandset 70, 50 x 70 mm

1x 50 x 70 mm



### Weblink

[https://products.wera.de/nl/kraftform\\_kompakt\\_kraftform\\_kompakt\\_40\\_and\\_41\\_kk\\_40.html](https://products.wera.de/nl/kraftform_kompakt_kraftform_kompakt_40_and_41_kk_40.html)

Wera - KK 40

05059298001 - 4013288096319

Wera Werkzeuge GmbH

Korzter Straße 21-25

D-42349 Wuppertal

Tel: +49 (0)2 02 / 40 45-0

E-Mail: [info@wera.de](mailto:info@wera.de)