

Click-Torque X 3 draaimomentsleutel voor insteekgereedschappen, 20-100 Nm, 9x12 x 20-100 Nm

Click-Torque instelbare draaimomentsleutels voor insteekgereedschappen



GTIN:	4013288193780	Afmetingen:	410x60x60 mm
Onderdeelnr.:	05075653001	Gewicht:	1052 g
Artikelnummer:	Click-Torque X 3	Land van herkomst:	TW
		Goederencode (HS-code):	82041100

- Met opname voor verwisselbare insteekgereedschappen van 9x12 mm.
- Eenvoudige instelling en borging van het gewenste draaimoment met hoor- en voelbaar doorratelen bij het bereiken van de schaalwaarde
- Hoor- en voelbaar mechanisme bij het bereiken van het ingestelde draaimoment
- Bereik: 20-100 Nm; nauwkeurigheid $\pm 3\%$ conform DIN EN ISO 6789-1:2017--07
- Zeer robuuste uitvoering met ergonomische handgreep gemaakt van 2 materialen voor rechtsom vastdraaien

Klikdraaimomentsleutel in onmiskenbaar Wera design. Zeer robuuste uitvoering met hoge nauwkeurigheid conform DIN EN ISO 6789-1:2017-07. Eenvoudige instelling en borging van opgegeven waarde. Het hoor- en voelbare doorratelen bij het bereiken van de schaalwaarde maakt het bovendien gemakkelijker om het gewenste draaimoment in te stellen. Het robuuste mechanisme geeft een duidelijk hoor- en voelbaar signaal zodra het ingestelde draaimoment bereikt wordt. Voor rechtsom en linksom draaien en met insteekvierkant van 9x12 mm voor opname van geschikte insteekgereedschappen.

Weblink

https://products.wera.de/nl/torque_tools_series_click-torque_wrenches_click-torque_adjustable_torque_wrenches_for_insert_tools_click-torque_x_3.html

Wera - Click-Torque X 3
05075653001 - 4013288193780

Wera Werkzeuge GmbH
Korzter Straße 21-25
D-42349 Wuppertal
Tel: +49 (0)2 02 / 40 45-0
E-Mail: info@wera.de

**Click-Torque X 3 draaimomentsleutel voor insteekgereedschappen, 20-100 Nm,
9x12 x 20-100 Nm**
Click-Torque instelbare draaimomentsleutels voor insteekgereedschappen



**Click-Torque reeks
draaimomentsleutels**



Het was onze bedoeling om het werken met draaimomentsleutels gemakkelijk en nauwkeurig te maken. Daarom hebben we de Click-Torque draaimomentsleutels ontwikkeld. Vanwege de eenvoudige instelling en borging van de opgegeven waarde en de robuuste uitvoering is deze draaimomentsleutel het ideale gereedschap voor alle schroeven die met een draaimoment vastgedraaid moeten worden (omschakelbare draaimomentsleutels) en die vast- of losgedraaid moeten worden (draaimomentsleutels voor insteekgereedschappen).

Aandrijving 9x12 mm



9x12 mm

Met opname voor verwisselbare insteekgereedschappen van 9x12 mm.

Nauwkeurig



Nauwkeurigheid $\pm 3\%$ conform DIN EN ISO 6789-1:2017-07.

Eenvoudig en veilig



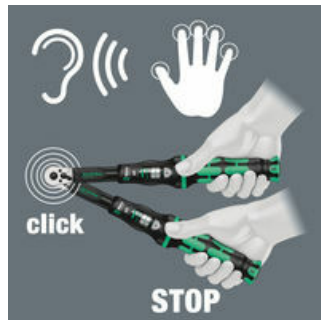
Eenvoudige instelling en borging van het gewenste draaimoment; goed afleesbaar op de hoofd- en fijschaal.

Eenvoudig in te stellen



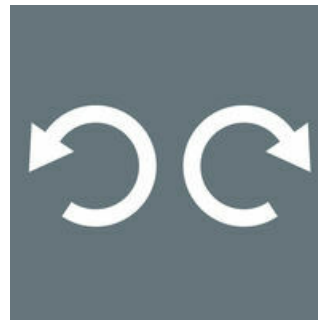
Met hoor- en voelbaar doorratelen bij het bereiken van de ingestelde waarde.

Stopmechanisme



Bij het bereiken van het ingestelde draaimoment wordt een hoor- en voelbaar mechanisme geactiveerd.

**Voor linksom en rechtsom
vastdraaien**



De Click-Torque draaimomentsleutels voor insteekgereedschappen zijn geschikt voor rechtsom en linksom vastdraaien.

Weblink

https://products.wera.de/nl/torque_tools_series_click-torque_wrenches_click-torque_adjustable_torque_wrenches_for_insert_tools_click-torque_x_3.html

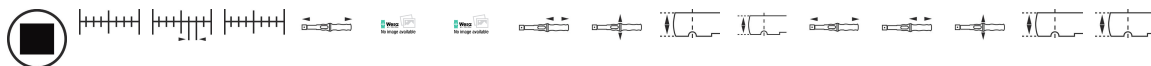
Wera - Click-Torque X 3
05075653001 - 4013288193780

Wera Werkzeuge GmbH
Korzter Straße 21-25
D-42349 Wuppertal
Tel: +49 (0)2 02 / 40 45-0
E-Mail: info@wera.de

Click-Torque X 3 draaimomentsleutel voor insteekgereedschappen, 20-100 Nm,
 9x12 x 20-100 Nm
 Click-Torque instelbare draaimomentsleutels voor insteekgereedschappen



Andere varianten in deze productreeks:



	Nm	Nm	lbf. ft.	mm	mm	mm	mm	mm	mm	mm	mm	inch	inch	inch	inch	inch
05075653001 ¹⁾	9x12	20-100	0,5	15-73	372	17,5	329,0	140	47	29	20	14 41/64"	5 33/64"	1 27/32"	1 9/64"	25/32"

1) S_k = Ijkmata testopzetstuk tot draaipunt
 l_k = Afstand aangrijpingspunt kracht tot draaipunt testgereedschap

Weblink

https://products.wera.de/nl/torque_tools_series_click-torque_wrenches_click-torque_adjustable_torque_wrenches_for_insert_tools_click-torque_x_3.html

Wera - Click-Torque X 3
 05075653001 - 4013288193780

Wera Werkzeuge GmbH
 Korzter Straße 21-25
 D-42349 Wuppertal
 Tel: +49 (0)2 02 / 40 45-0
 E-Mail: info@wera.de