

Click-Torque X 5 draaimomentsleutel voor insteekgereedschappen, 60-300 Nm, 14x18 x 60-300 Nm

Click-Torque instelbare draaimomentsleutels voor insteekgereedschappen



GTIN:	4013288193810	Afmetingen:	600x60x60 mm
Onderdeelnr.:	05075655001	Gewicht:	1439 g
Artikelnummer:	Click-Torque X 5	Land van herkomst:	TW
		Goederencode (HS-code):	82041100

- Met opname voor verwisselbare insteekgereedschappen van 14x18 mm
- Eenvoudige instelling en borging van het gewenste draaimoment met hoor- en voelbaar doorratelen bij het bereiken van de schaalwaarde
- Hoor- en voelbaar mechanisme bij het bereiken van het ingestelde draaimoment
- Bereik: 60-300 Nm; Nauwkeurigheid $\pm 3\%$ conform DIN EN ISO 6789-1:2017--07
- Zeer robuuste uitvoering met ergonomische handgreep gemaakt van 2 materialen voor rechtsom vastdraaien

Klikdraaimomentsleutel in onmiskenbaar Wera design. Zeer robuuste uitvoering met hoge nauwkeurigheid conform DIN EN ISO 6789-1:2017-07. Eenvoudige instelling en borging van opgegeven waarde. Het hoor- en voelbare doorratelen bij het bereiken van de schaalwaarde maakt het bovendien gemakkelijker om het gewenste draaimoment in te stellen. Het robuuste mechanisme geeft een duidelijk hoor- en voelbaar signaal zodra het ingestelde draaimoment bereikt wordt. Voor rechtsom en linksom draaien en met insteekvierkant van 14x18 mm voor opname van geschikte insteekgereedschappen.

Weblink

https://products.wera.de/nl/torque_tools_series_click-torque_wrenches_click-torque_adjustable_torque_wrenches_for_insert_tools_click-torque_x_5.html

Wera - Click-Torque X 5
05075655001 - 4013288193810

Wera Werkzeuge GmbH
Korzter Straße 21-25
D-42349 Wuppertal
Tel: +49 (0)2 02 / 40 45-0
E-Mail: info@wera.de

Click-Torque X 5 draaimomentsleutel voor insteekgereedschappen, 60-300 Nm, 14x18 x 60-300 Nm

Click-Torque instelbare draaimomentsleutels voor insteekgereedschappen



Click-Torque reeks draaimomentsleutels



Het was onze bedoeling om het werken met draaimomentsleutels gemakkelijk en nauwkeurig te maken. Daarom hebben we de Click-Torque draaimomentsleutels ontwikkeld. Vanwege de eenvoudige instelling en borging van de opgegeven waarde en de robuuste uitvoering is deze draaimomentsleutel het ideale gereedschap voor alle schroeven die met een draaimoment vastgedraaid moeten worden (omschakelbare draaimomentsleutels) en die vast- of losgedraaid moeten worden (draaimomentsleutels voor insteekgereedschappen).

Aandrijving 14x18 mm



14x18 mm

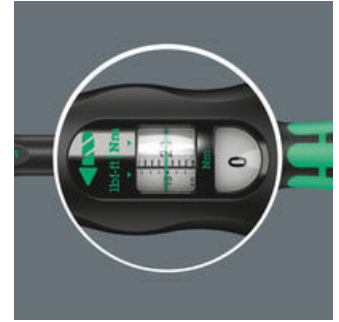
Voor draaimomentsleutel uit de Click-Torque X reeks met opname van 14x18 mm.

Nauwkeurig



Nauwkeurigheid $\pm 3\%$ conform DIN EN ISO 6789-1:2017-07.

Eenvoudig en veilig



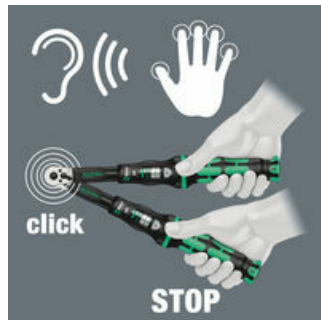
Eenvoudige instelling en borging van het gewenste draaimoment; goed afleesbaar op de hoofd- en fijschaal.

Eenvoudig in te stellen



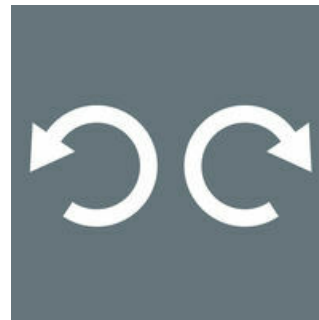
Met hoor- en voelbaar doorratelen bij het bereiken van de ingestelde waarde.

Stopmechanisme



Bij het bereiken van het ingestelde draaimoment wordt een hoor- en voelbaar mechanisme geactiveerd.

Voor linksom en rechtsom vastdraaien



De Click-Torque draaimomentsleutels voor insteekgereedschappen zijn geschikt voor rechtsom en linksom vastdraaien.

Weblink

https://products.wera.de/nl/torque_tools_series_click-torque_wrenches_click-torque_adjustable_torque_wrenches_for_insert_tools_click-torque_x_5.html

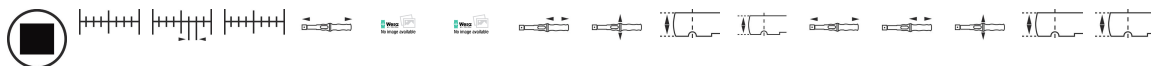
Wera - Click-Torque X 5
05075655001 - 4013288193810

Wera Werkzeuge GmbH
Korzter Straße 21-25
D-42349 Wuppertal
Tel: +49 (0)2 02 / 40 45-0
E-Mail: info@wera.de

Click-Torque X 5 draaimomentsleutel voor insteekgereedschappen, 60-300 Nm,
 14x18 x 60-300 Nm
 Click-Torque instelbare draaimomentsleutels voor insteekgereedschappen



Andere varianten in deze productreeks:



	Nm	Nm	lbf. ft.	mm	mm	mm	mm	mm	mm	mm	mm	inch	inch	inch	inch	inch
05075655001 ¹⁾	14x1 8	60-30 0	1,0 0	45-22 0	570	528,0	25,5	140	47	32	26	22 7/16"	5 33/ 64"	1 27/ 32"	1 17/ 64"	1 1/32"

1) S_k = Ijkmata testopzetstuk tot draaipunt
 l_k = Afstand aangrijpingspunt kracht tot draaipunt testgereedschap

Weblink

https://products.wera.de/nl/torque_tools_series_click-torque_wrenches_click-torque_adjustable_torque_wrenches_for_insert_tools_click-torque_x_5.html

Wera - Click-Torque X 5
 05075655001 - 4013288193810

Wera Werkzeuge GmbH
 Korzter Straße 21-25
 D-42349 Wuppertal
 Tel: +49 (0)2 02 / 40 45-0
 E-Mail: info@wera.de