

Click-Torque X 6 draaimomentsleutel voor insteekgereedschappen, 80-400 Nm, 14x18 x 80-400 Nm

Click-Torque instelbare draaimomentsleutels voor insteekgereedschappen



GTIN:	4013288193827	Afmetingen:	665x47x47 mm
Onderdeelnr.:	05075656001	Gewicht:	1781 g
Artikelnummer:	Click-Torque X 6	Land van herkomst:	TW
		Goederencode (HS-code):	82041100

- Met opname voor verwisselbare insteekgereedschappen van 14x18 mm
- Eenvoudige instelling en borging van het gewenste draaimoment met hoor- en voelbaar doorratelen bij het bereiken van de schaalwaarde
- Hoor- en voelbaar mechanisme bij het bereiken van het ingestelde draaimoment
- Bereik: 80-400 Nm; Nauwkeurigheid $\pm 3\%$ conform DIN EN ISO 6789-1:2017-07
- Zeer robuuste uitvoering met ergonomische handgreep gemaakt van 2 materialen voor rechtsom vastdraaien

Klikdraaimomentsleutel in onmiskenbaar Wera design. Zeer robuuste uitvoering met hoge nauwkeurigheid conform DIN EN ISO 6789-1:2017-07. Eenvoudige instelling en borging van opgegeven waarde. Het hoor- en voelbare doorratelen bij het bereiken van de schaalwaarde maakt het bovendien gemakkelijker om het gewenste draaimoment in te stellen. Het robuuste mechanisme geeft een duidelijk hoor- en voelbaar signaal zodra het ingestelde draaimoment bereikt wordt. Voor rechtsom en linksom draaien en met insteekvierkant van 14x18 mm voor opname van geschikte insteekgereedschappen.

Weblink

https://products.wera.de/nl/torque_tools_series_click-torque_wrenches_click-torque_adjustable_torque_wrenches_for_insert_tools_click-torque_x_6.html

Wera - Click-Torque X 6
05075656001 - 4013288193827

Wera Werkzeuge GmbH
Korzter Straße 21-25
D-42349 Wuppertal
Tel: +49 (0)2 02 / 40 45-0
E-Mail: info@wera.de

Click-Torque X 6 draaimomentsleutel voor insteekgereedschappen, 80-400 Nm, 14x18 x 80-400 Nm

Click-Torque instelbare draaimomentsleutels voor insteekgereedschappen



Click-Torque reeks draaimomentsleutels

Aandrijving 14x18 mm

Nauwkeurig



Het was onze bedoeling om het werken met draaimomentsleutels gemakkelijk en nauwkeurig te maken. Daarom hebben we de Click-Torque draaimomentsleutels ontwikkeld. Vanwege de eenvoudige instelling en borging van de opgegeven waarde en de robuuste uitvoering is deze draaimomentsleutel het ideale gereedschap voor alle schroeven die met een draaimoment vastgedraaid moeten worden (omschakelbare draaimomentsleutels) en die vast- of losgedraaid moeten worden (draaimomentsleutels voor insteekgereedschappen).

Voor draaimomentsleutel uit de Click-Torque X reeks met opname van 14x18 mm.

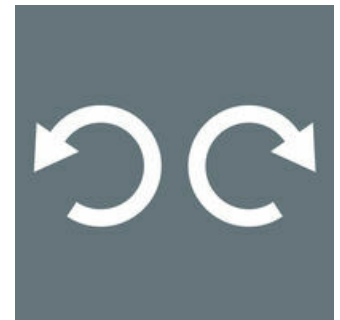
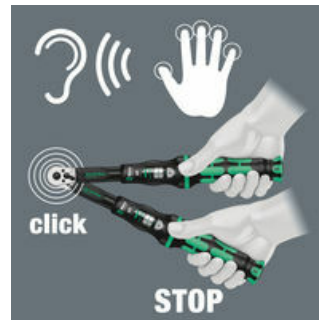
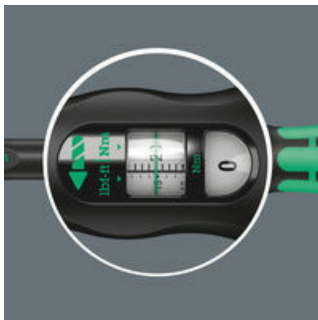
Nauwkeurigheid $\pm 3\%$ conform DIN EN ISO 6789-1:2017-07.

Eenvoudig en veilig

Eenvoudig in te stellen

Stopmechanisme

Voor linksom en rechtsom vastdraaien



Eenvoudige instelling en borging van het gewenste draaimoment; goed afleesbaar op de hoofd- en fijschaal.

Met hoor- en voelbaar doorratelen bij het bereiken van de ingestelde waarde.

Bij het bereiken van het ingestelde draaimoment wordt een hoor- en voelbaar mechanisme geactiveerd.

De Click-Torque draaimomentsleutels voor insteekgereedschappen zijn geschikt voor rechtsom en linksom vastdraaien.

Weblink

https://products.wera.de/nl/torque_tools_series_click-torque_wrenches_click-torque_adjustable_torque_wrenches_for_insert_tools_click-torque_x_6.html

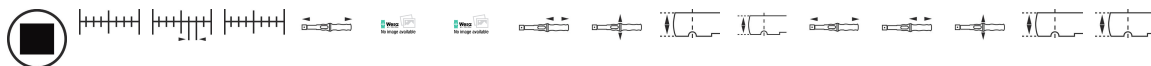
Wera - Click-Torque X 6
05075656001 - 4013288193827

Wera Werkzeuge GmbH
Korzter Straße 21-25
D-42349 Wuppertal
Tel: +49 (0)2 02 / 40 45-0
E-Mail: info@wera.de

**Click-Torque X 6 draaimomentsleutel voor insteekgereedschappen, 80-400 Nm,
14x18 x 80-400 Nm**
Click-Torque instelbare draaimomentsleutels voor insteekgereedschappen



Andere varianten in deze productreeks:



	Nm	Nm	lbf. ft.	mm	mm	mm	mm	mm	mm	mm	mm	inch	inch	inch	inch	inch
05075656001 ¹⁾	14x1 8	80-40 0	1,0 5	60-29	655	25,5	615,0	140	47	32	26	25 25 /32"	5 33/ 64"	1 27/ 32"	1 17/ 64"	1 1/32"

1) S_k = Ijkmata testopzetstuk tot draaipunt
 l_k = Afstand aangrijpingspunt kracht tot draaipunt testgereedschap

Weblink

https://products.wera.de/nl/torque_tools_series_click-torque_wrenches_click-torque_adjustable_torque_wrenches_for_insert_tools_click-torque_x_6.html

Wera - Click-Torque X 6
05075656001 - 4013288193827

Wera Werkzeuge GmbH
Korzter Straße 21-25
D-42349 Wuppertal
Tel: +49 (0)2 02 / 40 45-0
E-Mail: info@wera.de