

**Click-Torque XP 4 draaimomentsleutel met standaard instellingen voor
insteekgereedschappen, 20-250 Nm, 20 Nm, 14x18 x 20,0 Nm x 20-250 Nm**
Click-Torque draaimomentsleutels met standaardinstellingen voor insteekgereedschappen



GTIN:	4013288206190	Afmetingen:	490x60x60 mm
Onderdeelnr.:	05075673001	Gewicht:	1220 g
Artikelnummer:	Click-Torque XP 4	Land van herkomst:	TW
		Goederencode (HS- code):	82041100

- Vooringestelde Klick draaimomentsleutel in onmiskenbaar Wera design
- Hoor- en voelbaar mechanisme bij het bereiken van het ingestelde draaimoment
- De vooringestelde draaimomentwaarde kan in het testlaboratorium binnen het meetbereik worden veranderd
- Bereik: 20-250 Nm; Nauwkeurigheid $\pm 2\%$ conform DIN EN ISO 6789-1:2017--07
- Met binnenvierkant (14 x18) voor verwisselbare insteekgereedschappen voor rechts- en links aanhalen geschikt

Draaimomentsleutel met vooringestelde draaimomentwaarde voor alle situaties waarin constant eenzelfde draaimoment en een hoge herhalingsnauwkeurigheid vereist zijn. De draaimomentwaarde kan binnen het meetbereik worden veranderd. Het robuuste activeringsmechanisme staat garant voor een duidelijk hoorbaar en voelbaar signaal zodra de ingestelde draaimomentwaarde wordt bereikt. Dankzij binnenvierkant voor verwisselbare insteekgereedschappen voor rechts- en links aanhalen geschikt. Op aanvraag kan de standaard-draaimomentwaarde (binnen het meetbereik) voor u gewijzigd worden.

Weblink

https://products.wera.de/nl/torque_tools_series_click-torque_wrenches_click-torque_pre-set_adjustable_torque_wrenches_for_insert_tools_click-torque_xp_4.html

Wera - Click-Torque XP 4
05075673001 - 4013288206190

Wera Werkzeuge GmbH
Korzter Straße 21-25
D-42349 Wuppertal
Tel: +49 (0)2 02 / 40 45-0
E-Mail: info@wera.de

Click-Torque reeks draaimomentsleutels



Het was onze bedoeling om het werken met draaimomentsleutels gemakkelijk en nauwkeurig te maken. Daarom hebben we de Click-Torque draaimomentsleutels ontwikkeld. Vanwege de eenvoudige instelling en borging van de opgegeven waarde en de robuuste uitvoering is deze draaimomentsleutel het ideale gereedschap voor alle schroeven die met een draaimoment vastgedraaid moeten worden (omschakelbare draaimomentsleutels) en die vast- of losgedraaid moeten worden (draaimomentsleutels voor insteekgereedschappen).

Vooringestelde Klick draaimomentsleutel



De draaimomentsleutels Click-Torque XP worden geleverd met een vooringestelde draaimomentwaarde. Deze gereedschappen zijn ideaal voor alle situaties waarin continu eenzelfde draaimoment en een hoge herhalingsnauwkeurigheid vereist zijn.

Aandrijving 14x18 mm



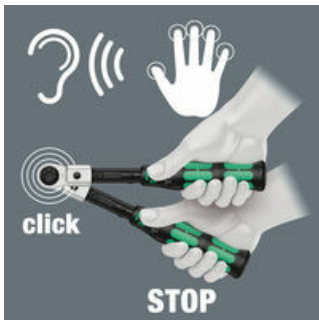
Met opname voor verwisselbare insteekgereedschappen van 14x18 mm

Nauwkeurig



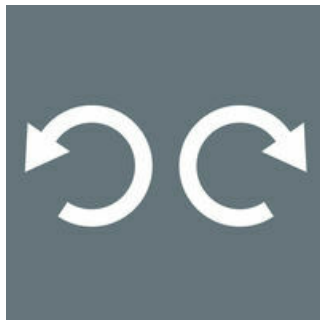
Nauwkeurigheid ±2 % conform DIN EN ISO 6789-1:2017-07.

Stopmechanisme



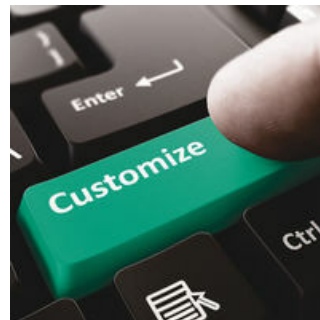
Bij het bereiken van het ingestelde draaimoment wordt een hoor- en voelbaar mechanisme geactiveerd.

Voor linksom en rechtsom vastdraaien



De Click-Torque draaimomentsleutels voor insteekgereedschappen zijn geschikt voor rechtsom en linksom vastdraaien.

Individuele voorinstelling



De Click-Torque XP draaimomentsleutels met vooringestelde draaimomentwaarde kunnen binnen het vermelde meetbereik in het testlaboratorium individueel worden ingesteld.

Weblink

https://products.wera.de/nl/torque_tools_series_click-torque_wrenches_click-torque_pre-set_adjustable_torque_wrenches_for_insert_tools_click-torque_xp_4.html

Wera - Click-Torque XP 4
 05075673001 - 4013288206190

Wera Werkzeuge GmbH
 Korzter Straße 21-25
 D-42349 Wuppertal
 Tel: +49 (0)2 02 / 40 45-0
 E-Mail: info@wera.de

Click-Torque XP 4 draaimomentsleutel met standaard instellingen voor
 insteekgereedschappen, 20-250 Nm, 20 Nm, 14x18 x 20,0 Nm x 20-250 Nm
 Click-Torque draaimomentsleutels met standaardinstellingen voor insteekgereedschappen



Andere varianten in deze productreeks:



	Nm	Nm	lbf. ft.	mm	mm	mm	mm	mm	mm	mm	mm	inch	inch	inch	inch	inch
05075673001 ¹⁾	14x1 8	20,0	20-25 0	15-18 4	457	25,5	430,0	145	41	32	26	17 63 /64"	5 45/ 64"	1 39/ 64"	1 17/ 64"	1 1/32"
05075673010 ^{2),1)}	14x18	20,0	20-25 0	15-18 4	457	25,5	430,0	145	41	32	26	17 63/64	5 45/64	1 39/64	1 17/64	1 1/32"

1) S_k = Ijkmata testopzetstuk tot draaipunt

l_k = Afstand aangrijpingspunt kracht tot draaipunt testgereedschap

2) Op aanvraag kan de standaard-draaimomentwaarde (binnen het meetbereik) voor u gewijzigd worden.

Weblink

https://products.wera.de/nl/torque_tools_series_click-torque_wrenches_click-torque_pre-set_adjustable_torque_wrenches_for_insert_tools_click-torque_xp_4.html

Wera - Click-Torque XP 4
 05075673001 - 4013288206190

Wera Werkzeuge GmbH
 Korzter Straße 21-25
 D-42349 Wuppertal
 Tel: +49 (0)2 02 / 40 45-0
 E-Mail: info@wera.de