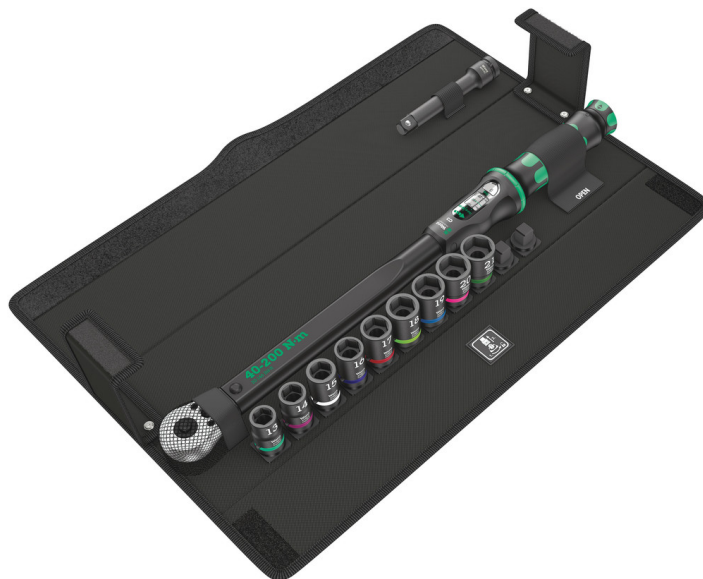


Click-Torque C 3 Set 2 voor schroeven in de betonbouw, 40-200 Nm, 11-delig

Click-Torque instelbare draaimomentsleutels met omschakelratel



GTIN: 4013288217561
Onderdeelnr.: 05075681001
Artikelnummer: Click-Torque C 3 Set 2

Afmetingen: 545x132x95 mm
Gewicht: 3366 g
Land van herkomst: CZ

Goederencode (HS-code): 82041200

- Voor het vastdraaien van veiligheidskritische betonschroeven met gedefinieerd aanhaalmoment volgens opgave van de fabrikant
- Draaimomentsleutel Click-Torque C 3 met omschakelratel (meetbereik: 40-200 Nm; nauwkeurigheid ± 3 % conform DIN EN ISO 6789-1:2017-07)
- Steeksleutelinzetstukken 8790 C Impaktor voor gebruik in met perslucht of elektrisch aangedreven slagschroefmachines met 12,5 mm = 1/2" aandrijving (13 mm tot 21 mm)
- 8894 SC verlengstuk, kort, 1/2" met dwarsboring en ringgroef voor bevestiging van borgpen/borgring bij machinaal aangedreven gereedschap
- 11-delige set in hoogwaardige stoffen gereedschapsbox

11-delige set voor het vastdraaien van veiligheidskritische betonschroeven met gedefinieerd aanhaalmoment volgens opgave van de fabrikant. Voorzien van "Take it easy tool finder" met kleurcodering op maat- voor het eenvoudig en snel vinden van het benodigde gereedschap.

Weblink

https://products.wera.de/nl/torque_tools_series_click-torque_wrenches_click-torque_adjustable_torque_wrenches_with_reversible_ratchet_click-torque_c_3_set_2.html

Wera - Click-Torque C 3 Set 2
05075681001 - 4013288217561

Wera Werkzeuge GmbH
Korzter Straße 21-25
D-42349 Wuppertal
Tel: +49 (0)2 02 / 40 45-0
E-Mail: info@wera.de

Click-Torque instelbare draaimomentsleutels met omschakelratel

Voor het aanhalen van betonschroeven



De gereedschapsset is uitermate geschikt voor het aanhalen van veiligheidsrelevante betonschroeven met gedefinieerd aanhaalmoment volgens opgave van de fabrikant.

Voor elektrisch of perslucht-aangedreven slagschroefmachines



De Impaktor-technologie zorgt voor een bovengemiddelde gebruiksduur ook onder extreme situaties.

Dwarsboring en ringgroef



Dankzij de dwarsboring en ringgroef kan het gereedschap worden geborgd met een borgpen of O-ring op het elektrisch gereedschap.

Click-Torque reeks draaimomentsleutels



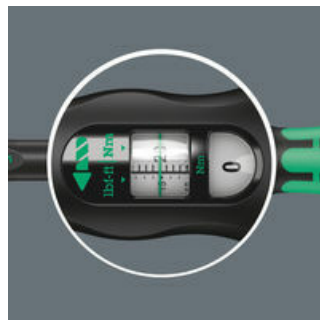
Klick draaimomentsleutel in onmiskenbaar Wera design.

Nauwkeurig



Nauwkeurigheid ± 3 % conform DIN EN ISO 6789-1:2017-07.

Eenvoudig en veilig



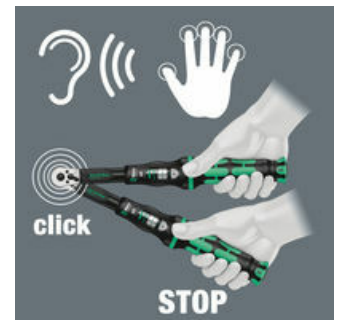
Eenvoudige instelling en borging van het gewenste draaimoment; goed afleesbaar op de hoofd- en fijschaal.

Eenvoudig in te stellen



Met hoor- en voelbaar doorratelen bij het bereiken van de ingestelde waarde.

Stopmechanisme



Bij het bereiken van het ingestelde draaimoment wordt een hoor- en voelbaar mechanisme geactiveerd.

Weblink

https://products.wera.de/nl/torque_tools_series_click-torque_wrenches_click-torque_adjustable_torque_wrenches_with_reversible_ratchet_click-torque_c_3_set_2.html

Wera - Click-Torque C 3 Set 2
05075681001 - 4013288217561

Wera Werkzeuge GmbH
Korzter Straße 21-25
D-42349 Wuppertal
Tel: +49 (0)2 02 / 40 45-0
E-Mail: info@wera.de


Click-Torque C 3 Set 2 voor schroeven in de betonbouw, 40-200 Nm, 11-delig

Click-Torque instelbare draaimomentsleutels met omschakelratel




Inhoud pakket:


Click-Torque C 3 draaimomentsleutel met omschakelratel, 40-200 Nm, 1/2" x 40-200 Nm

 05075622001 1x 1/2" x 40-200 Nm

8790 C Impaktor Dop met 1/2"-aandrijving, 13 x 38 mm

 05004570001 1x 13 x 38 mm
05004571001 1x 14 x 38 mm
05004572001 1x 15 x 38 mm
05004573001 1x 16 x 38 mm
05004574001 1x 17 x 38 mm
05004575001 1x 18 x 38 mm
05004576001 1x 19 x 38 mm
05004577001 1x 20 x 38 mm
05004578001 1x 21 x 38 mm

8894 SC Verlengstuk, kort, 1/2", 1/2" x 125 mm

 1x 1/2" x 125 mm

Weblink

https://products.wera.de/nl/torque_tools_series_click-torque_wrenches_click-torque_adjustable_torque_wrenches_with_reversible_ratchet_click-torque_c_3_set_2.html

Wera - Click-Torque C 3 Set 2
05075681001 - 4013288217561

Wera Werkzeuge GmbH
Korzter Straße 21-25
D-42349 Wuppertal
Tel: +49 (0)2 02 / 40 45-0
E-Mail: info@wera.de