



GTIN:	4013288196446	Afmetingen:	122x83x37 mm
Onderdeelnr.:	05078636001	Gewicht:	164 g
Artikelnummer:	7772 B	Land van herkomst:	TW
		Goederencode (HS-code):	82079099

- Voor draaimomentsleutel uit de Click-Torque X reeks met opname van 9x12 mm
- Voor vierkant-steeksleutelinzetstukken en 3/8"
- Fijne vertanding met 72 tanden
- Eenvoudig omschakelen door draaiknop
- Dopvergrendeling door drukknoop

Insteekratel, omschakelbaar, voor 3/8" vierkant-steeksleutelinzetstukken en 3/8" verbindingselementen met vierkant-aandrijving; voor draaimomentsleutel uit de Click-Torque X reeks met opname van 9x12 mm.

Weblink

https://products.wera.de/nl/torque_tools_series_click-torque_wrenches_series_insert_tools_7772_b.html

Wera - 7772 B
05078636001 - 4013288196446

Wera Werkzeuge GmbH
Korzter Straße 21-25
D-42349 Wuppertal
Tel: +49 (0)2 02 / 40 45-0
E-Mail: info@wera.de

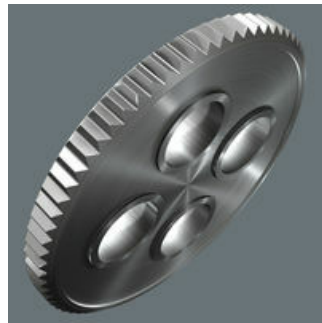
Serie Insteekgereedschappen

Aandrijving 9x12 mm



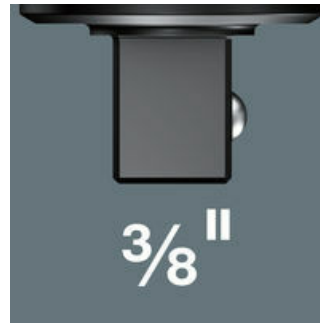
Voor draaimomentsleutel uit de Click-Torque X reeks met opname van 9x12 mm.

Kleine terughaalhoek



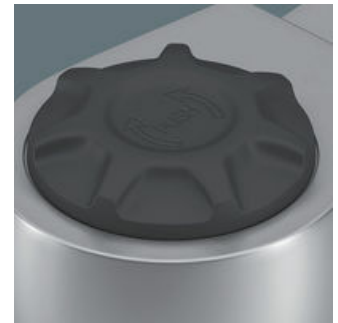
Fijne vertanding (72 tanden) voor een slag van slechts 5°

3/8"-buitenvierkant



Voor 3/8" vierkantsteeksleutelinzetstukken en 3/8" verbindingselementen met vierkant-aandrijving.

Eenvoudig omschakelen



Eenvoudig omschakelen door draaiknop.

Veilige dopvergrendeling






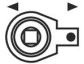
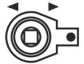

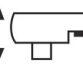
Veilige dopvergrendeling via drukknop

Chroom-vanadium



Vanwege de uitvoering in chroom-vanadium staal zijn de insteekgereedschappen geschikt voor hoge belastingen.

Andere varianten in deze productreeks:

							
	mm	inch	mm	mm	mm	mm	mm
05078636001	9x12	3/8"	17,5	52,0	35,0	35,0	21,0

Weblink

https://products.wera.de/nl/torque_tools_series_click-torque_wrenches_series_insert_tools_7772_b.html

Wera - 7772 B
05078636001 - 4013288196446

Wera Werkzeuge GmbH
Korzter Straße 21-25
D-42349 Wuppertal
Tel: +49 (0)2 02 / 40 45-0
E-Mail: info@wera.de