



GTIN:	4013288196569	Afmetingen:	190x120x64 mm
Onderdeelnr.:	05078708001	Gewicht:	796 g
Artikelnummer:	7782 E	Land van herkomst:	TW
		Goederencode (HS-code):	82079099

- Vierkant-insteekgereedschap van 14x18 mm
- Voor vierkant-steeksleutelinzetstukken en 3/4"
- Fijne vertanding met 72 tanden
- Eenvoudig omschakelen door draaiknop
- Dopvergrendeling door drukknoop

Insteekratel, omschakelbaar, voor 3/4" vierkant-steeksleutelinzetstukken en 3/4" verbindingselementen met vierkant-aandrijving; voor draaimomentsleutel uit de Click-Torque X reeks met opname van 14x18 mm.

Weblink

https://products.wera.de/nl/torque_tools_series_click-torque_wrenches_series_insert_tools_7782_e.html

Wera - 7782 E
05078708001 - 4013288196569

Wera Werkzeuge GmbH
Korzter Straße 21-25
D-42349 Wuppertal
Tel: +49 (0)2 02 / 40 45-0
E-Mail: info@wera.de

Serie Insteekgereedschappen

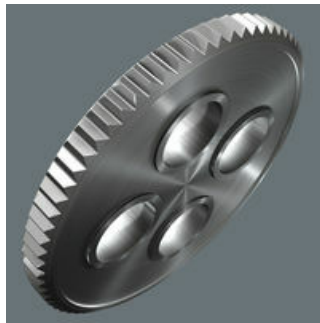
Aandrijving 14x18 mm



14x18 mm

Voor draaimomentsleutel uit de Click-Torque X reeks met opname van 14x18 mm.

Kleine terughaalhoek



Fijne vertanding (72 tanden) voor een slag van slechts 5°

3/4"-buitenvierkant



3/4"

Voor 3/4" vierkantsteeksleutelinzetstukken en 3/4" verbindingselementen met vierkant-aandrijving.

Omschakelen



Eenvoudig omschakelen door draaiknop.

Veilige dopvergrendeling






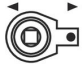
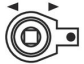


Veilige dopvergrendeling via drukknop

Chroom-vanadium



Vanwege de uitvoering in chroom-vanadium staal zijn de insteekgereedschappen geschikt voor hoge belastingen.

Andere varianten in deze productreeks:

							
	mm	inch	mm	mm	mm	mm	mm
05078708001	14x18	3/4"	30,0	90,0	65,0	65,0	36,0

Weblink

https://products.wera.de/nl/torque_tools_series_click-torque_wrenches_series_insert_tools_7782_e.html

Wera - 7782 E
05078708001 - 4013288196569

Wera Werkzeuge GmbH
Korzter Straße 21-25
D-42349 Wuppertal
Tel: +49 (0)2 02 / 40 45-0
E-Mail: info@wera.de