



**GTIN:** 4013288181435  
**Onderdeelnr.:** 05100072001  
**Artikelnummer:** 368 SB

**Afmetingen:** 320x50x40 mm  
**Gewicht:** 166 g  
**Land van herkomst:** CZ  
**Goederencode (HS-code):** 82054000

- Schroevendraaier voor binnenvierkant-schroeven
- Meercomponenten Kraftform-handgreep voor snel en ergonomisch schroeven
- Met handgreepcodering om het gereedschap gemakkelijker te vinden en te sorteren
- Met zeskantwedgebeschermt tegen wegrollen
- De Wera Black Point-punt biedt een nauwkeurige pasvorm en optimale corrosiebescherming

Hoogwaardige Kraftform Plus-schroevendraaier voor binnenvierkant-schroeven. Het kleurcoderingssysteem zorgt ervoor dat de gebruiker de juiste maat snel vindt. Met meervoudige Kraftform-handgreep voor snel en veilig werken. De Wera Black Point-punt biedt een hoge pasnauwkeurigheid en extra bescherming tegen corrosie. Zeskantige wegrolbescherming verhindert telkens wegrollen op de werkplek. Met greepcodering om het gereedschap sneller te kunnen vinden en sorteren.

**Weblink**

[https://products.wera.de/nl/screwdrivers\\_kraftform\\_plus\\_series\\_300\\_368\\_sb.html](https://products.wera.de/nl/screwdrivers_kraftform_plus_series_300_368_sb.html)

Wera - 368 SB  
05100072001 - 4013288181435

Wera Werkzeuge GmbH  
Korzter Straße 21-25  
D-42349 Wuppertal  
Tel: +49 (0)2 02 / 40 45-0  
E-Mail: [info@wera.de](mailto:info@wera.de)

Kraftform Plus – Serie 300

**Kraftform**



Het basisidee voor de oorspronkelijke Kraftform-greep - de hand bepaalt het ontwerp van de greep - heeft zich tot op de dag van vandaag uitstekend bewezen. Reeds in de 60er jaren heeft Wera in samenwerking met het wereldwijd bekende Fraunhofer-Institut für Arbeitswirtschaft und Organisation een schroevendraaiergreep ontwikkeld, waarvan de vorm aan de hand is aangepast. Na veel ontwikkelingswerk is in 1968 de Wera Kraftform greep op de markt geïntroduceerd. Tot op heden is hij wel door nieuwe technologieën geoptimaliseerd maar heeft zijn oorspronkelijke vorm behouden omdat de menselijke hand ook niet is veranderd.

**Aan de hand aangepast**



De Kraftform-greep is uitstekend aan de vorm van de hand aangepast en voorkomt handletsels zoals blaren en eelt.

**Snelle hand-wisselingen**



De voor de greep gebruikte harde materialen garanderen snelle hand-wisselingen zonder het gevaar van het "plakken" van de huid aan de greep. De rondom gevormde harde zones met grootste diameter lopen soepel door de hand.

**Grote contactoppervlak**



Het grote contactoppervlak - met een bijzonder hoge wrijving op de zachte zones - zorgt voor een hoge overbrenging van het draaimoment, zonder door de kanten veroorzaakte drukpunten.

**Handgreepcodering**



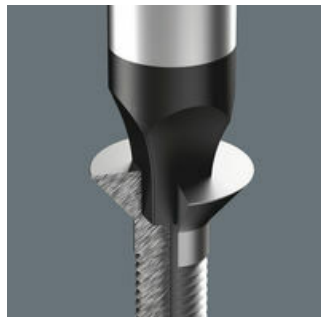
De markering van de handgreep met schroevensymbool en grootte van de schroef maakt het makkelijk om de schroevendraaier in de gereedschapstas of op de werkplek te vinden.

**Wegrolbescherming**



De zeskant wegrolbescherming voorkomt ongewenst wegrollen. Het constante zoeken naar gevallen gereedschap behoort hiermee tot het verleden.

**Wera Black Point Punt**



De Wera Black Point Punt en een geavanceerd hardingsproces garanderen een lange levensduur van de punt, verhoogde bescherming tegen corrosie en nauwkeurige pasvorm.

**Weblink**

[https://products.wera.de/nl/screwdrivers\\_kraftform\\_plus\\_series\\_300\\_368\\_sb.html](https://products.wera.de/nl/screwdrivers_kraftform_plus_series_300_368_sb.html)

Wera - 368 SB  
05100072001 - 4013288181435

Wera Werkzeuge GmbH  
Korzter Straße 21-25  
D-42349 Wuppertal  
Tel: +49 (0)2 02 / 40 45-0  
E-Mail: info@wera.de

# 368 SB Schroevendraaier voor Binnenvierkant-schroeven, # 3 x 150 mm

Kraftform Plus – Serie 300



Inhoud pakket:

368 Schroevendraaier voor Binnenvierkant-schroeven, # 3 x 150 mm



05117686001

1x # 3 x 150 mm



## Weblink

[https://products.wera.de/nl/screwdrivers\\_kraftform\\_plus\\_series\\_300\\_368\\_sb.html](https://products.wera.de/nl/screwdrivers_kraftform_plus_series_300_368_sb.html)

Wera - 368 SB

05100072001 - 4013288181435

Wera Werkzeuge GmbH

Korzter Straße 21-25

D-42349 Wuppertal

Tel: +49 (0)2 02 / 40 45-0

E-Mail: [info@wera.de](mailto:info@wera.de)