

851/4 A Bits Phillips, PH 2 x 50 x 6 mm

Bits voor Phillips-schroeven



GTIN:	4013288100016	Afmetingen:	50x7x6 mm
Onderdeelnr.:	05134931001	Gewicht:	10 g
Artikelnummer:	851/4 A PH	Land van herkomst:	CZ
		Goederencode (HS-code):	82079030

- Voor kruiskop Phillips
- Geprofileerde versie
- Extra hard
- 1/4" zeskant-aandrijving (Wera aansluiting serie 4)

Hoogwaardige Wera bit voor Phillips-schroeven. Het profiel met scherpe randen dat bijv. bij schroeven die vol zitten met verf ervoor zorgt dat deze loslaat en zo een betere krachtoverbrenging wordt verkregen tussen bit en schroef. Extra harde uitvoering. 1/4" zeskant, passend in houders conform DIN ISO 1173-F 6,3.

Weblink

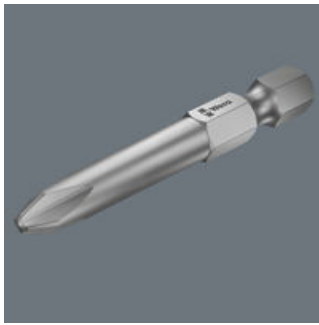
https://products.wera.de/nl/bits_holders_adaptors_and_sets_the_range_of_bits_bits_for_phillips_screws_851_4_a_ph.html

Wera - 851/4 A PH
05134931001 - 4013288100016

Wera Werkzeuge GmbH
Korzter Straße 21-25
D-42349 Wuppertal
Tel: +49 (0)2 02 / 40 45-0
E-Mail: info@wera.de





Bits voor Phillips-schroeven

A-Bits



A staat voor Aviation (luchtvaart). A-bits zijn bijzonder harde bits met een extra scherp profiel, welke b.v. verf in de schroefkop openbreekt en zo voor veilige overbrenging van kracht tussen bit en schroef zorgen.

Andere varianten in deze productreeks:

		 mm	 inch	 mm
05134929001	PH 0	50	2"	3
05134906001	PH 0	70	2 3/4"	3
05134907001	PH 0	89	3 1/2"	3
05134930001	PH 1	50	2"	4,5
05134370001	PH 1	70	2 3/4"	4,5
05134372001	PH 1	89	3 1/2"	4,5
05134931001	PH 2	50	2"	6
05134371001	PH 2	70	2 3/4"	6
05134373001	PH 2	89	3 1/2"	6
05134910001 ¹⁾	PH 2	152	6"	6
05134911001 ²⁾	PH 2	152	6"	6
05134932001	PH 3	50	2"	-
05134913001	PH 3	70	2 3/4"	8
05134914001	PH 3	89	3 1/2"	8
05134915001	PH 3	152	6"	8
05160983001	PH 4	50	2"	10

1) langere zeskant-aandrijving 100 mm

2) langere zeskant-aandrijving 20 mm

Weblink

https://products.wera.de/nl/bits_holders_adaptors_and_sets_the_range_of_bits_bits_for_phillips_screws_851_4_a_ph.html

Wera - 851/4 A PH
05134931001 - 4013288100016

Wera Werkzeuge GmbH
Korzter Straße 21-25
D-42349 Wuppertal
Tel: +49 (0)2 02 / 40 45-0
E-Mail: info@wera.de