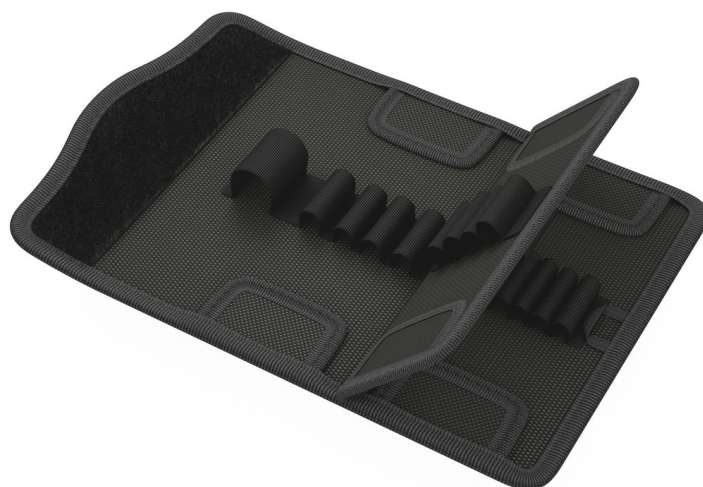


9416 Vouwetui Kraffform Kompakt VDE 16 Torque 1,2-3,0 Nm 1, leeg, 210 x 120 mm

Stofen etuis en boxen voor VDE Sets, leeg



GTIN: 4013288194510

Onderdeelnr.: 05136465001

Artikelnummer: 9416

Afmetingen: 210x107x30 mm

Gewicht: 157 g

Land van herkomst: CN

Goederencode (HS-code): 42029298

- Robuust, vormvast materiaal
- Krachtige klittenbandsluiting voorkomt per ongeluk openen en het verlies van gereedschap
- Compact ontwerp voor efficiënt opbergen
- Licht en dus makkelijk te vervoeren
- Compatibel met Wera 2go

Robuust stoffen etui voor het ruimtebesparend opbergen van gereedschap; ideaal voor gebruik onderweg, omdat het toegepaste materiaal licht en stabiel is; voor max. 16 Kraffform Kompakt VDE gereedschappen; leeg.

Weblink

https://products.wera.de/nl/tools_for_electricians_textile_pouches_and_boxes_for_vde_sets_empty_9416.html

Wera - 9416

05136465001 - 4013288194510

Wera Werkzeuge GmbH
Korzter Straße 21-25

D-42349 Wuppertal

Tel: +49 (0)2 02 / 40 45-0

E-Mail: info@wera.de

9416 Vouwetui Kraffform Kompakt VDE 16 Torque 1,2-3,0 Nm 1, leeg, 210 x 120 mm

Stofen etuis en boxen voor VDE Sets, leeg



Robuust, licht, vormvast



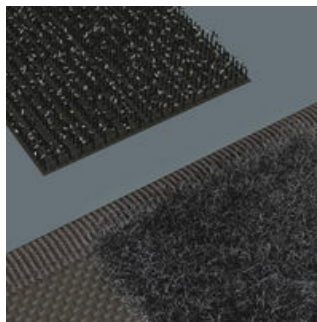
Het toegepaste materiaal wordt gekenmerkt door een hoge robuustheid. Toch is de stoffen box licht en vormvast. Ook als de stoffen box valt, blijft het gereedschap goed beschermd.

Robuuste lussen voor goede houvast



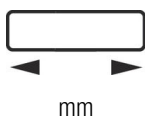
De robuuste lussen van breed elastiek houden het gereedschap stevig op de plaats.

Flexibel dankzij klittenband

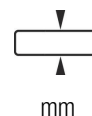


De stoffen box is aan de achterzijde voorzien van een zacht gedeelte. Met behulp van de meegeleverde klittenbandstrips kan de stoffen box aan de Wera 2go onderdelen worden bevestigd. Of aan de muur, tegen een rek of werkplaatswagen.

Andere varianten in deze productreeks:



210,0



120,0

05136465001

Weblink

https://products.wera.de/nl/tools_for_electricians_textile_pouches_and_boxes_for_vde_sets_empty_9416.html

Wera - 9416

05136465001 - 4013288194510

Wera Werkzeuge GmbH

Korzter Straße 21-25

D-42349 Wuppertal

Tel: +49 (0)2 02 / 40 45-0

E-Mail: info@wera.de