

GTIN:	4013288225504	Afmetingen:	405x355x60 mm
Onderdeelnr.:	05137331001	Gewicht:	575 g
Artikelnummer:	9831	Land van herkomst:	DE (05)
		Goederencode (HS-code):	39239000

- Duurzaam schuimrubberen inzetstuk, elk gereedschap heeft een vaste plek; 2-kleurig om ontbrekende onderdelen snel te herkennen
- Hoogwaardig, duurzaam schuimrubberen inzetstuk dat geen chemische dampen afgeeft
- Optimale pasvorm zorgt ervoor dat het gereedschap makkelijk uit het schuimrubberen inzetstuk kan worden verwijderd
- Water- en olieafstotend, onderhoudsarm en makkelijk te reinigen
- Bescherming van het gereedschap tegen vervuiling en stoten
- Breedte x hoogte x diepte: 344 x 30 x 392 mm
- Vervangend schuimrubberen inzetstuk voor Wera artikel 9731

1 duurzaam schuimrubberen inzetstuk, zonder gereedschap; 2-kleurig om ontbrekende onderdelen snel te herkennen; breedte x hoogte x diepte: 344 x 30 x 392 mm; vervangend schuimrubberen inzetstuk voor Wera artikel 9731; geschikt voor de Tool Rebel werkplaatswagen.

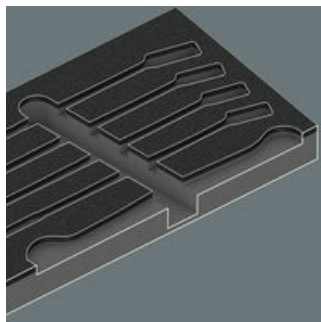
Weblink

https://products.wera.de/nl/roller_cabinet_and_foam_inserts_foam_inserts_for_roller_cabinet_9831.html

Wera - 9831
05137331001 - 4013288225504

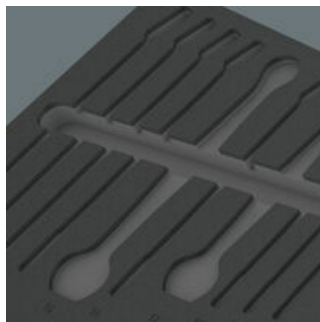
Wera Werkzeuge GmbH
Korzter Straße 21-25
D-42349 Wuppertal
Tel: +49 (0)2 02 / 40 45-0
E-Mail: info@wera.de

Veilig opbergen en snel overzicht



De gereedschappen zitten veilig op hun plek dankzij de nauwkeurige uitsparingen in het schuimrubber, maar laten zich toch makkelijk uitnemen. Dankzij de doordachte positionering van het gereedschap kan dit efficiënt worden opgeborgen, maar is tevens snel uit te nemen.

2-kleurig schuimrubberen inzetstuk



Na het oppakken van het gereedschap is het tweede lichtgrijze schuimrubber te zien. Hierdoor zijn ontbrekende gereedschappen makkelijk te herkennen.

Andere varianten in deze productreeks:



mm



mm



mm

	344,0	30,0	392,0
05137331001 ¹⁾			

¹⁾ Let op: Het schuimrubberen inzetstuk past niet in het vorige model werkplaatswagen (artikelnummer 05501051001).

Weblink

https://products.wera.de/nl/roller_cabinet_and_foam_inserts_foam_inserts_for_roller_cabinet_9831.html

Wera - 9831
05137331001 - 4013288225504

Wera Werkzeuge GmbH
Korzter Straße 21-25
D-42349 Wuppertal
Tel: +49 (0)2 02 / 40 45-0
E-Mail: info@wera.de