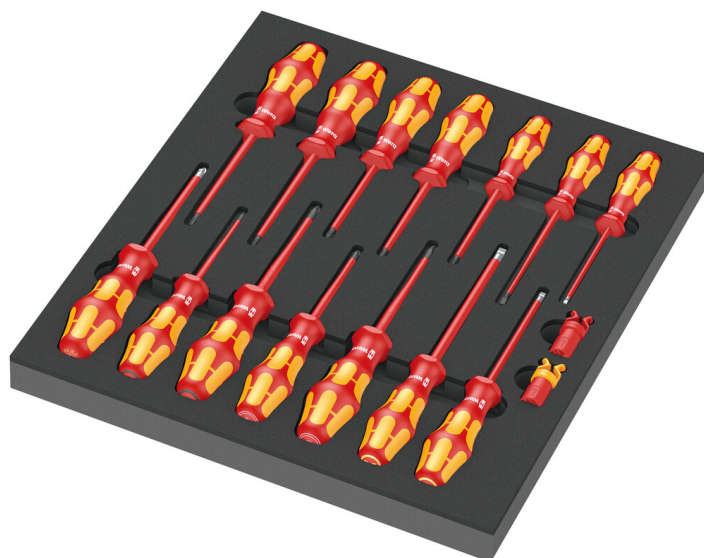


9711 Schuimrubberen inzetstuk met VDE schroevendraaiers Set 1, 16-delig

Schuimrubberen inzetstukken voor werkplaatswagen



GTIN: 4013288225320
Onderdeelnr.: 05150102001
Artikelnummer: 9711

Afmetingen: 405x360x60 mm
Gewicht: 1856 g
Land van herkomst: CZ
Goederencode (HS- code): 82054000

- Hoogwaardig, duurzaam schuimrubberen inzetstuk dat geen chemische dampen afgeeft
- Schroevendraaiers met geïsoleerde klingen voor veilig werken tot 1000 volt, waarvan 5 met gereduceerde klingdiameter voor diepliggende schroeven
- Optimale pasvorm zorgt ervoor dat het gereedschap makkelijk uit het schuimrubberen inzetstuk kan worden verwijderd
- Water- en olieafstotend, onderhoudsarm en makkelijk te reinigen
- Bescherming van het gereedschap tegen vervuiling en stoten
- Harde gripzones voor een hoge werksnelheid, zachte gripzones voor een hoge draaimomentoverdracht
- Met Take it easy tool finder: Kleurcodering op profiel en maatcode
- Met zeskantwegrolbescherming tegen wegrollen

Duurzaam schuimrubberen inzetstuk; 2-kleurig om ontbrekende onderdelen snel te herkennen; geschikt voor de Tool Rebel werkplaatswagen; compleet uitgerust met 14 Wera Krafform VDE schroevendraaiers en 2 schroefkluwen.



Weblink

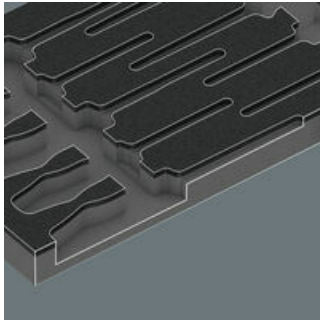
https://products.wera.de/nl/roller_cabinet_and_foam_inserts_foam_inserts_for_roller_cabinet_9711.html

Wera - 9711
05150102001 - 4013288225320

Wera Werkzeuge GmbH
Korzter Straße 21-25
D-42349 Wuppertal
Tel: +49 (0)2 02 / 40 45-0
E-Mail: info@wera.de

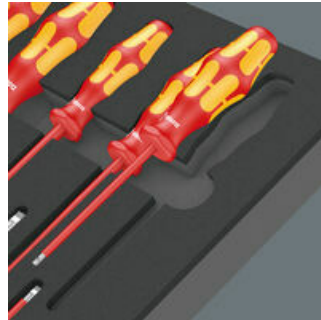
Schuimrubberen inzetstukken voor werkplaatswagen

Veilig opbergen en snel overzicht



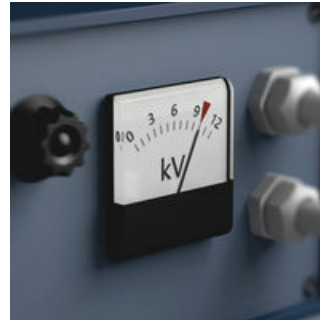
De gereedschappen zitten veilig op hun plek dankzij de nauwkeurige uitsparingen in het schuimrubber, maar laten zich toch makkelijk uitnemen. Dankzij de doordachte positionering van het gereedschap kan dit efficiënt worden opgeborgen, maar is tevens snel uit te nemen.

2-kleurig schuimrubberen inzetstuk



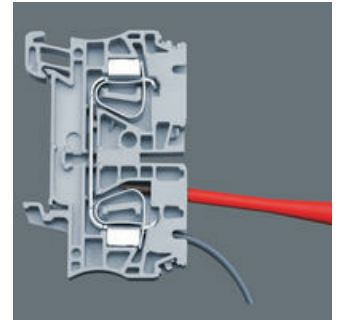
Na het oppakken van het gereedschap is het tweede lichtgrijze schuimrubber te zien. Hierdoor zijn ontbrekende gereedschappen makkelijk te herkennen.

Individueel getest gereedschap conform IEC 60900 bij 10.000 V



De stuksproeven bij 10.000 Volt conform IEC 60900 garandeert veilig werken onder spanning tot 1.000 Volt.

VDE-geïsoleerde schroevendraaier met gereduceerde klingdiameter



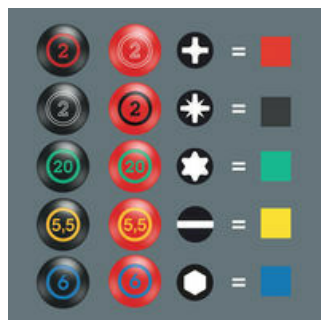
Gereduceerde klingdiameter met geïntegreerde beschermisolatie, zo kunnen diepliggende schroeven veerelementen worden bereikt en bediend, per stuk getest conform IEC 60900.

Lasertip



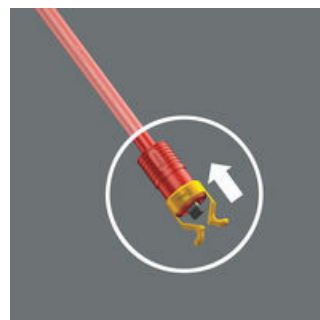
Door een gebundelde laserstraal wordt er een scherpe oppervlaktestructuur ingebrand. Wera Lasertip bijt zich in de schroefkop vast en voorkomt het wegglijden uit de Sleuf-, Phillips- en Pozidrivschroefkop.

Take it easy tool finder



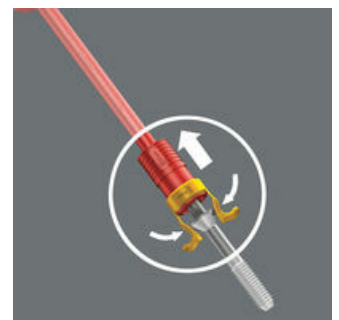
Schroevendraaier met Take it easy tool finder: Kleurcodering op profiel en maatcode.

En zo werkt de schroefhouder



De schroefhouder van de punt van de kling van de schroevendraaier schuiven totdat de punt van de kling uit het rubber komt.

En zo werkt de schroefhouder



Schroefhouder verder in de richting van de greep trekken tot beide armen van de schroefhouder aan de kop van de schroef vast zitten en deze licht zijn gespreid. De Wera-schroefhouder laat de schroef na het schroeven automatisch los!

Weblink

https://products.wera.de/nl/roller_cabinet_and_foam_inserts_foam_inserts_for_roller_cabinet_9711.html

Wera - 9711
05150102001 - 4013288225320



Wera Werkzeuge GmbH
Korzter Straße 21-25
D-42349 Wuppertal
Tel: +49 (0)2 02 / 40 45-0
E-Mail: info@wera.de

9711 Schuimrubberen inzetstuk met VDE schroevendraaiers Set 1, 16-delig



Schuimrubberen inzetstukken voor werkplaatswagen

Inhoud pakket:


162 iS PH VDE geïsoleerde Phillips Schroevendraaier, kling met gereduceerde diameter, PH 1 x 80 mm

	05006450001	1x	PH 1 x 80 mm
	05006451001	1x	PH 2 x 100 mm

165 iS PZ VDE geïsoleerde Schroevendraaier Pozidriv, kling met gereduceerde diameter, PZ 1 x 80 mm

	05006460001	1x	PZ 1 x 80 mm
	05006461001	1x	PZ 2 x 100 mm

165 i PZ/S VDE geïsoleerde Schroevendraaier voor PlusMinus-Schroeven, # 2 x 100 mm


	05006191001	1x	# 2 x 100 mm
---	-------------	----	--------------

160 i VDE geïsoleerde Sleuf-schroevendraaier, 0.4 x 2.5 x 80 mm






	05006100001 ¹⁾	1x	0.4 x 2.5 x 80 mm
	05006115001	1x	0.8 x 4 x 100 mm
	05006120001	1x	1 x 5.5 x 125 mm

1) geen Lasertip punt

160 iS VDE geïsoleerde sleuf schroevendraaier, kling met gereduceerde diameter, 0.6 x 3.5 x 100 mm

	05006440001	1x	0.6 x 3.5 x 100 mm
---	-------------	----	--------------------

167 i VDE geïsoleerde TORX® Schroevendraaier, TX 10 x 80 mm

	05006170001	1x	TX 10 x 80 mm
	05006172001	1x	TX 15 x 80 mm
	05006174001	1x	TX 20 x 80 mm
	05006176001	1x	TX 25 x 100 mm
	05006178001	1x	TX 30 x 100 mm

1440 Schroefhouder voor Schroevendraaier, bits en stiftsleutel, 4.5-6 x 41 mm

1x 4.5-6 x 41 mm



1442 Schroefhouder voor Schroevendraaier, bits en stiftsleutel, 6.0-8.5 x 41 mm

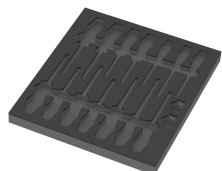
1x 6.0-8.5 x 41 mm



9811 Schuimrubberen inzetstuk voor VDE schroevendraaiers Set 1, zonder gereedschap, 344 x 30 x 392 mm

05137311001¹⁾ 1x 344 x 30 x 392 mm

1) Let op: Het schuimrubberen inzetstuk past niet in het vorige model werkplaatswagen (artikelnummer 05501051001).



Weblink

https://products.wera.de/nl/roller_cabinet_and_foam_inserts_foam_inserts_for_roller_cabinet_9711.html

Wera - 9711
05150102001 - 4013288225320

Wera Werkzeuge GmbH
Korzter Straße 21-25
D-42349 Wuppertal
Tel: +49 (0)2 02 / 40 45-0
E-Mail: info@wera.de

9711 Schuimrubberen inzetstuk met VDE schroevendraaiers Set 1, 16-delig

Schuimrubberen inzetstukken voor werkplaatswagen



Weblink

https://products.wera.de/nl/roller_cabinet_and_foam_inserts_foam_inserts_for_roller_cabinet_9711.html

Wera - 9711

05150102001 - 4013288225320