

## 9740 Schuimrubberen inzetstuk met stiftsleutels Set 1, 20-delig

Schuimrubberen inzetstukken voor werkplaatswagen



<b>GTIN:</b>	4013288225108	<b>Afmetingen:</b>	405x185x55 mm
<b>Onderdeelnr.:</b>	05150140001	<b>Gewicht:</b>	1545 g
<b>Artikelnummer:</b>	9740	<b>Land van herkomst:</b>	CZ
		<b>Goederencode (HS-code):</b>	82060000

- Duurzaam schuimrubberen inzetstuk, elk gereedschap heeft een vaste plek; 2-kleurig om ontbrekende onderdelen snel te herkennen
- Hoogwaardig, duurzaam schuimrubberen inzetstuk dat geen chemische dampen afgeeft
- Optimale pasvorm zorgt ervoor dat het gereedschap makkelijk uit het schuimrubberen inzetstuk kan worden verwijderd
- Water- en olieafstotend, onderhoudsarm en makkelijk te reinigen
- Bescherming van het gereedschap tegen vervuiling en stoten
- De 950 stiftsleutels gaan langer mee dankzij hun Hex-Plus profiel voor binnenzeskantschroeven
- Alle stiftsleutels met "Take it easy toolfinder": Kleurcodering op maat
- Alle stiftsleutels zijn voorzien van een kleurgecodeerde, kunststof ommanteling met ergonomische en prettige grip, ook bij lage temperaturen

Duurzaam schuimrubberen inzetstuk; 2-kleurig om ontbrekende onderdelen snel te herkennen; geschikt voor de Tool Rebel werkplaatswagen; met 9-delige Wera stiftsleutelset 950/9 Hex-Plus Multicolour 1 voor binnenzeskantschroeven, 9-delige Wera stiftsleutelset 967/9 TX XL Multicolour 1 voor TORX® schroeven, 1 magneet 9500, 1 Stabila rolmaat (3 m).

### Weblink

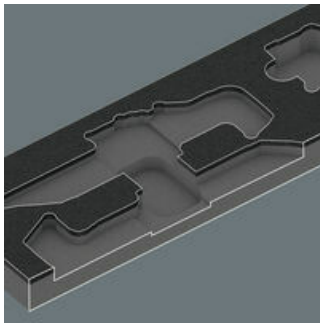
[https://products.wera.de/nl/roller\\_cabinet\\_and\\_foam\\_inserts\\_foam\\_inserts\\_for\\_roller\\_cabinet\\_9740.html](https://products.wera.de/nl/roller_cabinet_and_foam_inserts_foam_inserts_for_roller_cabinet_9740.html)

Wera - 9740  
05150140001 - 4013288225108

Wera Werkzeuge GmbH  
Korzter Straße 21-25  
D-42349 Wuppertal  
Tel: +49 (0)2 02 / 40 45-0  
E-Mail: [info@wera.de](mailto:info@wera.de)

Schuimrubberen inzetstukken voor werkplaatswagen

**Veilig opbergen en snel overzicht**



De gereedschappen zitten veilig op hun plek dankzij de nauwkeurige uitsparingen in het schuimrubber, maar laten zich toch makkelijk uitnemen. Dankzij de doordachte positionering van het gereedschap kan dit efficiënt worden opgeborgen, maar is tevens snel uit te nemen.

**2-kleurig schuimrubberen inzetstuk**



Na het oppakken van het gereedschap is het tweede lichtgrijze schuimrubber te zien. Hierdoor zijn ontbrekende gereedschappen makkelijk te herkennen.

**Stiftsleutels met een thermoplastische hoes**



Stiftsleutel van rond materiaal liggen beter in de hand en maken langdurig en pijnvrij werken mogelijk. De hoes uit kunststof zorgt voor een goede grip, speciaal bij lage temperaturen.

**Hex-Plus**



Binnenzeskantschroeven zijn moeilijk te verwerken omdat de contactvlakken, die de kracht van het gereedschap op de schroef overbrengen, zeer smal zijn. Het resultaat: de schroefkop kan beschadigd raken. Hex-Plus biedt grotere contactvlakken, die dit voorkomt! Tegelijk kunnen tot zo'n 20% hoge aanhaalmomenten worden overgedragen. Goed om te weten: Hex-Plus gereedschap past in elke standaard binnenzeskant schroef!

**Kogelkop**



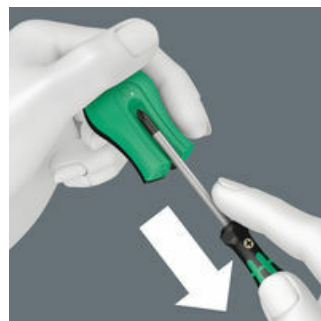
Dankzij het kogelkop-profiel is het mogelijk om de schroef onder een hoek aan- of los te draaien.

**Take it easy tool finder**



Take it easy tool finder: met kleurcodering op maat - voor het eenvoudig en snel vinden van het benodigde gereedschap. Formaatzoekstelsel voor gereedschappen voor binnenzeskant-schroeven (stiftsleutels, Zyklus Bit-doppen), buitenzeskant-schroeven en moeren (Joker-steeksleutels, Zyklus-doppen en Zyklus-doppen met vasthoudfunctie) en TORX® schroeven (stiftsleutels, Zyklus Bit-doppen).

**Magnetiseren**



Met behulp van de Wera de- en Magnetiseerhulp: Haal simpelweg de punt van het gereedschap langs de positieve kant en de schroef blijft veilig zitten op de kling.

**Demagnetiseren**



Voer het gereedschap langs de negatieve kant om te demagnetiseren.

**Weblink**

[https://products.wera.de/nl/roller\\_cabinet\\_and\\_foam\\_inserts\\_foam\\_inserts\\_for\\_roller\\_cabinet\\_9740.html](https://products.wera.de/nl/roller_cabinet_and_foam_inserts_foam_inserts_for_roller_cabinet_9740.html)

Wera - 9740  
05150140001 - 4013288225108

Wera Werkzeuge GmbH  
Korzter Straße 21-25  
D-42349 Wuppertal  
Tel: +49 (0)2 02 / 40 45-0  
E-Mail: info@wera.de

## 9740 Schuimrubberen inzetstuk met stiftsleutels Set 1, 20-delig

Schuimrubberen inzetstukken voor werkplaatswagen

Inhoud pakket:

### 950/9 Hex-Plus Multicolour 1 Stiftsleutelset, metrisch, BlackLaser, 9-delig



05022089001 1x 9-delig

### 967/9 TX XL Multicolour 1 Stiftsleutelset, lang, 9-delig



05024480001 1x 9-delig

### 9500 Magnetiseerhulp SB, 64.6 mm



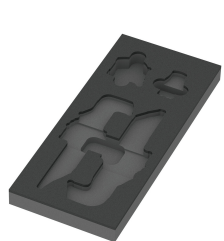
05033404001 1x 64.6 mm

### STABILA® rolmaat BM 100, 3 m, artikel 19570, 3000 mm

1x 3000 mm



### 9840 Schuimrubberen inzetstuk voor stiftsleutels Set 1, zonder gereedschap, 172 x 30 x 392 mm



05137340001<sup>1)</sup> 1x 172 x 30 x 392 mm

1) Let op: Het schuimrubberen inzetstuk past niet in het vorige model werkplaatswagen (artikelnummer 05501051001).

#### Weblink

[https://products.wera.de/nl/roller\\_cabinet\\_and\\_foam\\_inserts\\_foam\\_inserts\\_for\\_roller\\_cabinet\\_9740.html](https://products.wera.de/nl/roller_cabinet_and_foam_inserts_foam_inserts_for_roller_cabinet_9740.html)

Wera - 9740  
05150140001 - 4013288225108

Wera Werkzeuge GmbH  
Korzter Straße 21-25  
D-42349 Wuppertal  
Tel: +49 (0)2 02 / 40 45-0  
E-Mail: [info@wera.de](mailto:info@wera.de)