

<b>GTIN:</b>	4013288225368	<b>Afmetingen:</b>	405x360x60 mm
<b>Onderdeelnr.:</b>	05150183001	<b>Gewicht:</b>	2365 g
<b>Artikelnummer:</b>	9783	<b>Land van herkomst:</b>	DE (05)
		<b>Goederencode (HS-code):</b>	82031000

- Duurzaam schuimrubberen inzetstuk, elk gereedschap heeft een vaste plek; 2-kleurig om ontbrekende onderdelen snel te herkennen
- Hoogwaardig, duurzaam schuimrubberen inzetstuk dat geen chemische dampen afgeeft
- Optimale pasvorm zorgt ervoor dat het gereedschap makkelijk uit het schuimrubberen inzetstuk kan worden verwijderd
- Water- en olieafstotend, onderhoudsarm en makkelijk te reinigen
- Bescherming van het gereedschap tegen vervuiling en stoten
- Breedte x hoogte x diepte: zonder gereedschap 344 x 30 x 392 mm, met gereedschap 344 x 42 x 392 mm

Duurzaam schuimrubberen inzetstuk; 2-kleurig om ontbrekende onderdelen snel te herkennen; geschikt voor de Tool Rebel werkplaatswagen; met 5 PFERDwerkplaatsvijlen en 1 PFERD vijlborstel.

**Weblink**

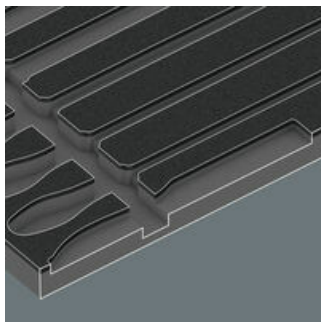
[https://products.wera.de/nl/roller\\_cabinet\\_and\\_foam\\_inserts\\_foam\\_inserts\\_for\\_roller\\_cabinet\\_9783.html](https://products.wera.de/nl/roller_cabinet_and_foam_inserts_foam_inserts_for_roller_cabinet_9783.html)

Wera - 9783  
05150183001 - 4013288225368

Wera Werkzeuge GmbH  
Korzter Straße 21-25  
D-42349 Wuppertal  
Tel: +49 (0)2 02 / 40 45-0  
E-Mail: [info@wera.de](mailto:info@wera.de)

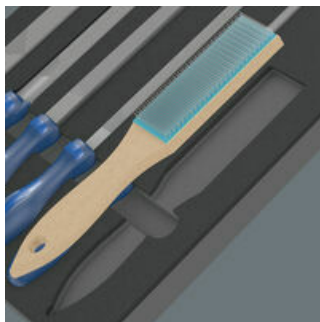
Schuimrubberen inzetstukken voor werkplaatswagen

**Veilig opbergen en snel overzicht**



De gereedschappen zitten veilig op hun plek dankzij de nauwkeurige uitsparingen in het schuimrubber, maar laten zich toch makkelijk uitnemen. Dankzij de doordachte positionering van het gereedschap kan dit efficiënt worden opgeborgen, maar is tevens snel uit te nemen.

**2-kleurig schuimrubberen inzetstuk**



Na het oppakken van het gereedschap is het tweede lichtgrijze schuimrubber te zien. Hierdoor zijn ontbrekende gereedschappen makkelijk te herkennen.

**Weblink**

[https://products.wera.de/nl/roller\\_cabinet\\_and\\_foam\\_inserts\\_foam\\_inserts\\_for\\_roller\\_cabinet\\_9783.html](https://products.wera.de/nl/roller_cabinet_and_foam_inserts_foam_inserts_for_roller_cabinet_9783.html)

Wera - 9783  
05150183001 - 4013288225368

Wera Werkzeuge GmbH  
Korzter Straße 21-25  
D-42349 Wuppertal  
Tel: +49 (0)2 02 / 40 45-0  
E-Mail: [info@wera.de](mailto:info@wera.de)

## 9783 Schuimrubberen inzetstuk met PFERD vijlen Set 1, 6-delig

Schuimrubberen inzetstukken voor werkplaatswagen



Inhoud pakket:

PFERD vierkante vijl PF1142 250 H2, 250

1x 250



PFERD halfronde, spitse vijl 1152SP 250 H2, 250

1x 250



PFERD ronde vijl 1162 250 H2, 250

1x 250



PFERD vlak-stompe vijl 1112 250 H2, 250

1x 250



PFERD driekantvijl 1132 250 H2, 250

1x 250



PFERD vijlborstel HBF staaldraad Ø 0,15, 232

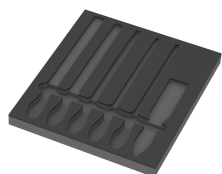
1x 232



9883 Schuimrubberen inzetstuk voor PFERD vijlen Set 1, zonder gereedschap, 344 x 30 x 392 mm

05137383001<sup>1)</sup> 1x 344 x 30 x 392 mm

1) Let op: Het schuimrubberen inzetstuk past niet in het vorige model werkplaatswagen (artikelnummer 05501051001).



### Weblink

[https://products.wera.de/nl/roller\\_cabinet\\_and\\_foam\\_inserts\\_foam\\_inserts\\_for\\_roller\\_cabinet\\_9783.html](https://products.wera.de/nl/roller_cabinet_and_foam_inserts_foam_inserts_for_roller_cabinet_9783.html)

Wera - 9783

05150183001 - 4013288225368

Wera Werkzeuge GmbH

Korzter Straße 21-25

D-42349 Wuppertal

Tel: +49 (0)2 02 / 40 45-0

E-Mail: [info@wera.de](mailto:info@wera.de)