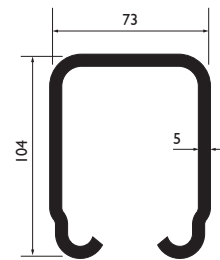


# SYSTEEM 307

## Universele onderdelen

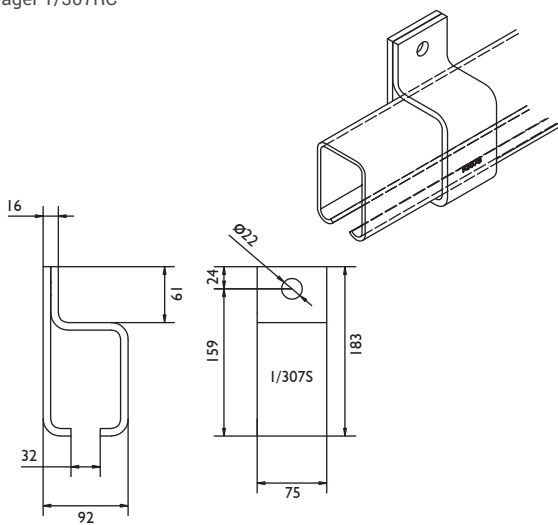
### Rail

Model:	307
Materiaal:	Koudgewalst staal, elektrolytisch verzinkt
Lengtes:	2000, 2500, 3000, 4000 en 6000 mm
Bevestigingsgaten:	Geen

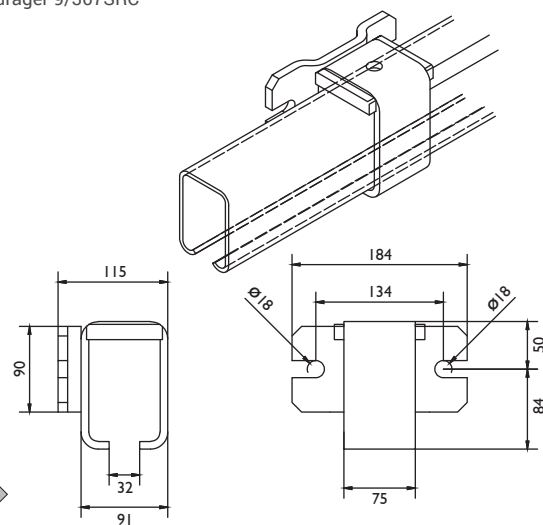


### Raildragers: wandbevestiging

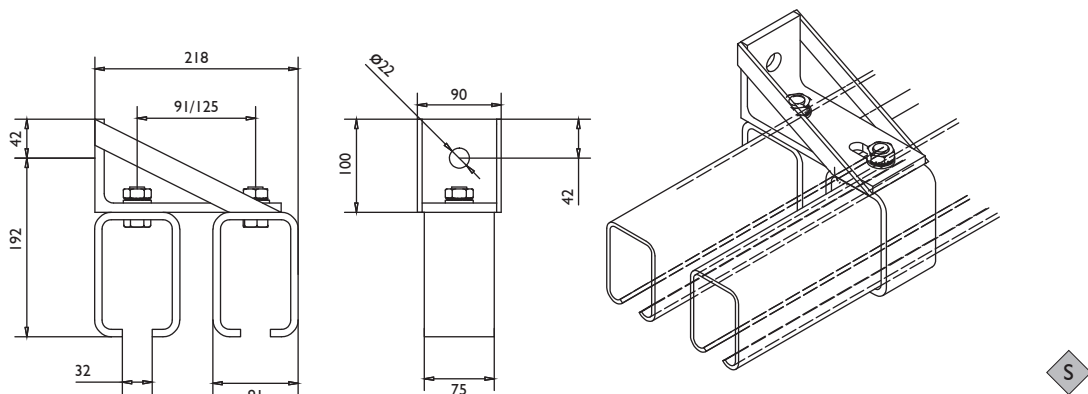
Raildrager 1/307S  
 Raildrager 1/307SLC  
 Raildrager 1/307RC



Raildrager 9/307S  
 Raildrager 9/307SLC  
 Raildrager 9/307SRC



Raildrager 5/307S  
 Raildrager 5/307SC



### Opmerkingen

- Verbindingsraildragers worden aanbevolen op elke railverbinding, bij het specificeren de letter "X" toevoegen.
- Toevoeging C = gesloten raildrager  
 Toevoeging LC = links gesloten raildrager  
 Toevoeging RC = rechts gesloten raildrager
- Gesloten raildragers dienen aan beide einden van de totale railbaan te worden gemonteerd en dienen uitsluitend voor het afsluiten van de rail, niet als deurbuffer gebruiken.

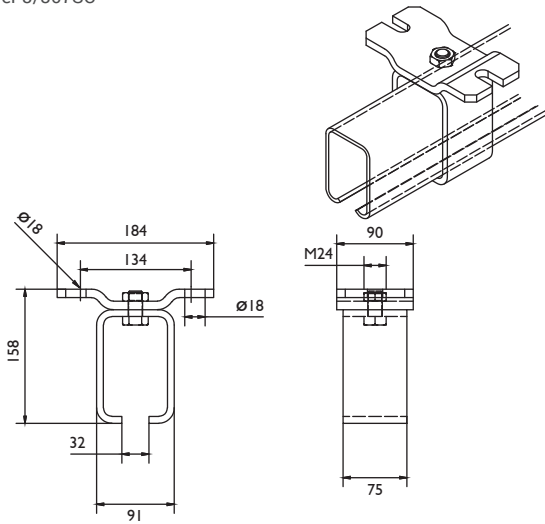
# SYSTEEM 307

Universele onderdelen

## Raildragers: plafondbevestiging

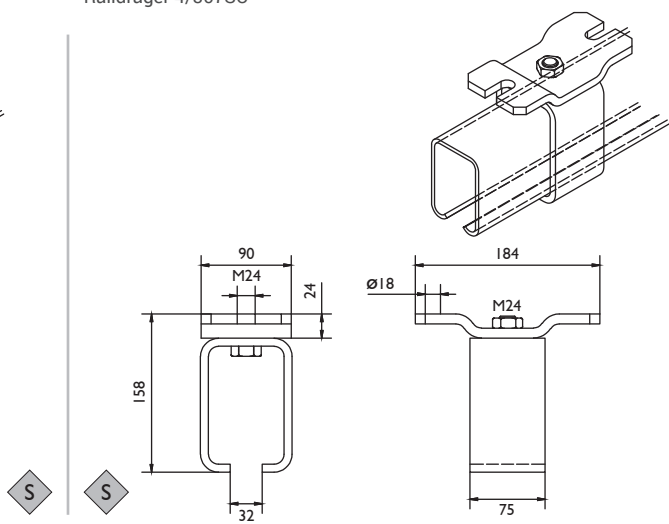
Raildrager 3/307S

Raildrager 3/307SC



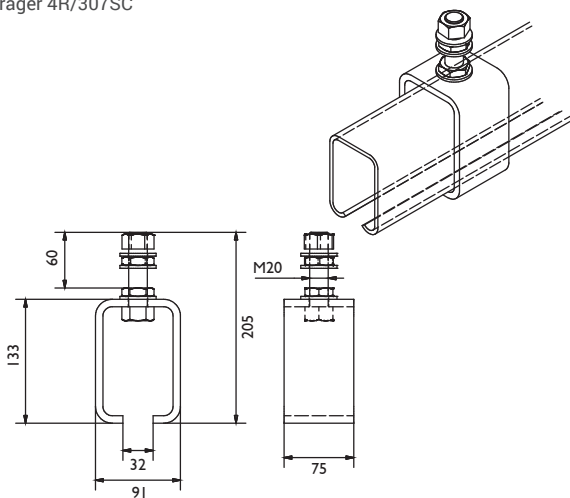
Raildrager 4/307S

Raildrager 4/307SC

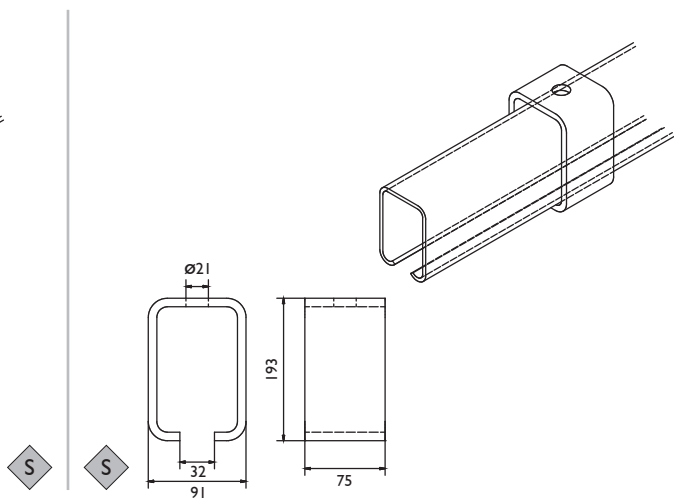


Raildrager 4R/307

Raildrager 4R/307SC

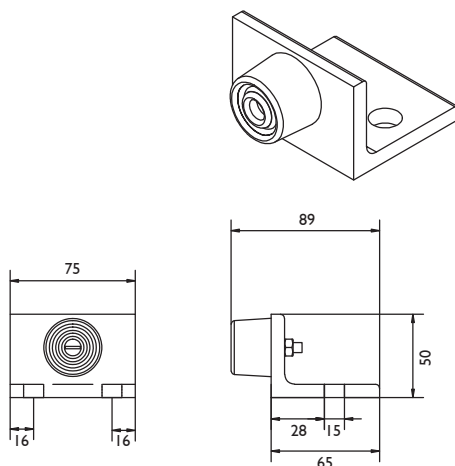


Lasdrager 4R/307SB

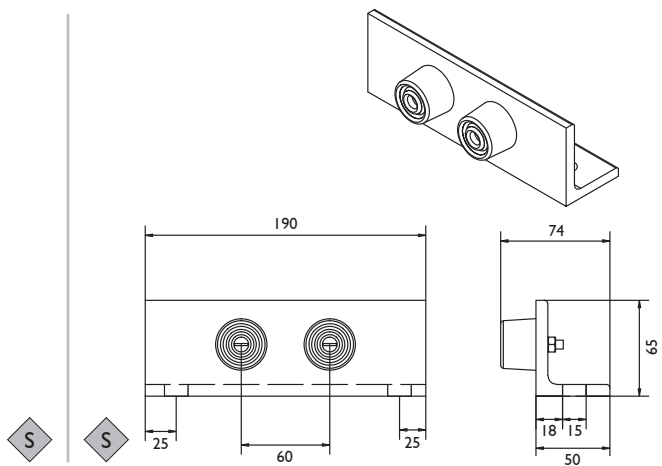


## Specials

Stop 109



Stop 107

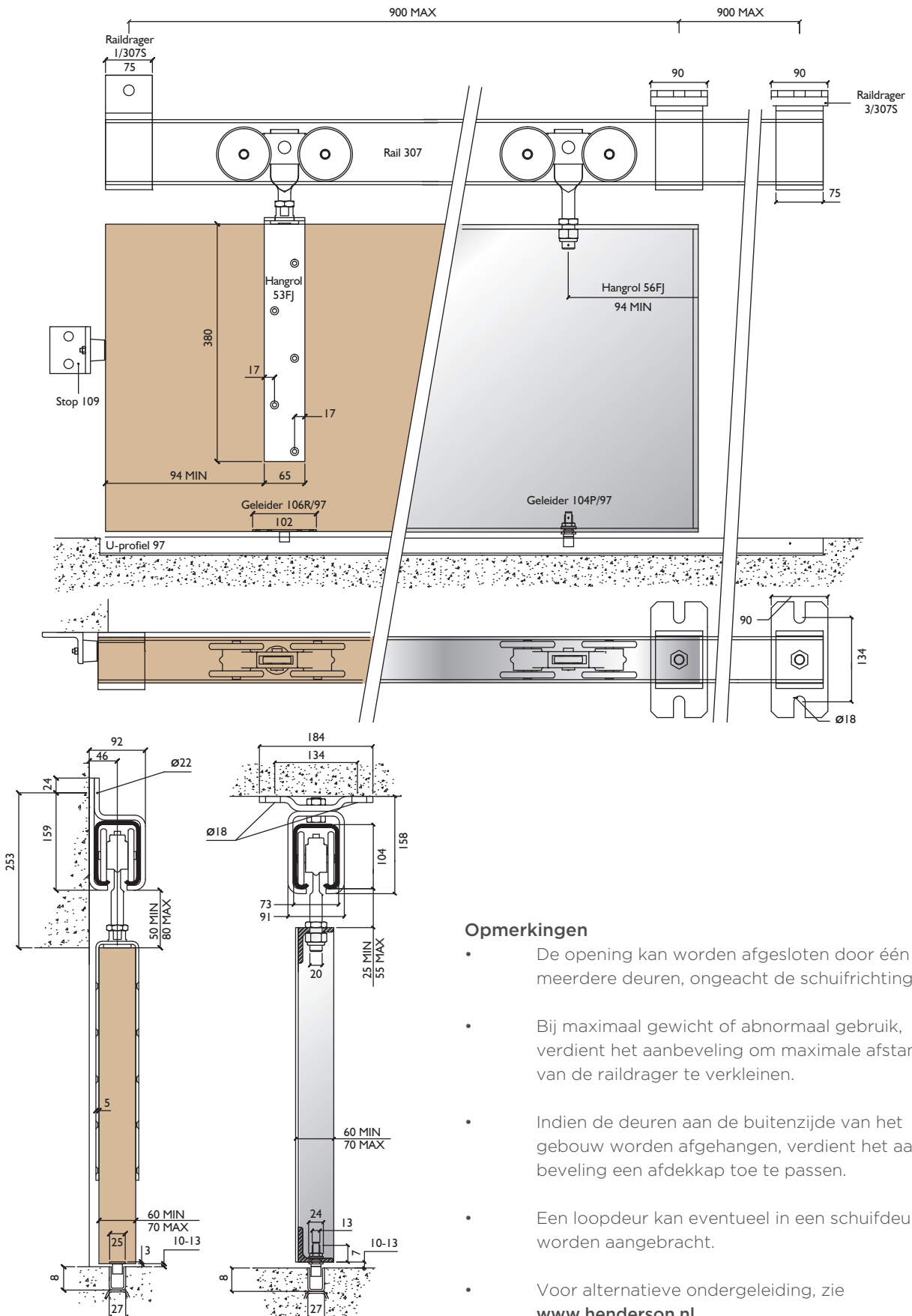


# SYSTEEM 307



Rechtschuivend beslag

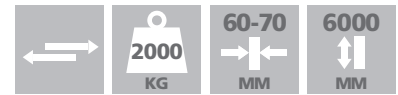
Systeemopstelling: enkele rail



## Opmerkingen

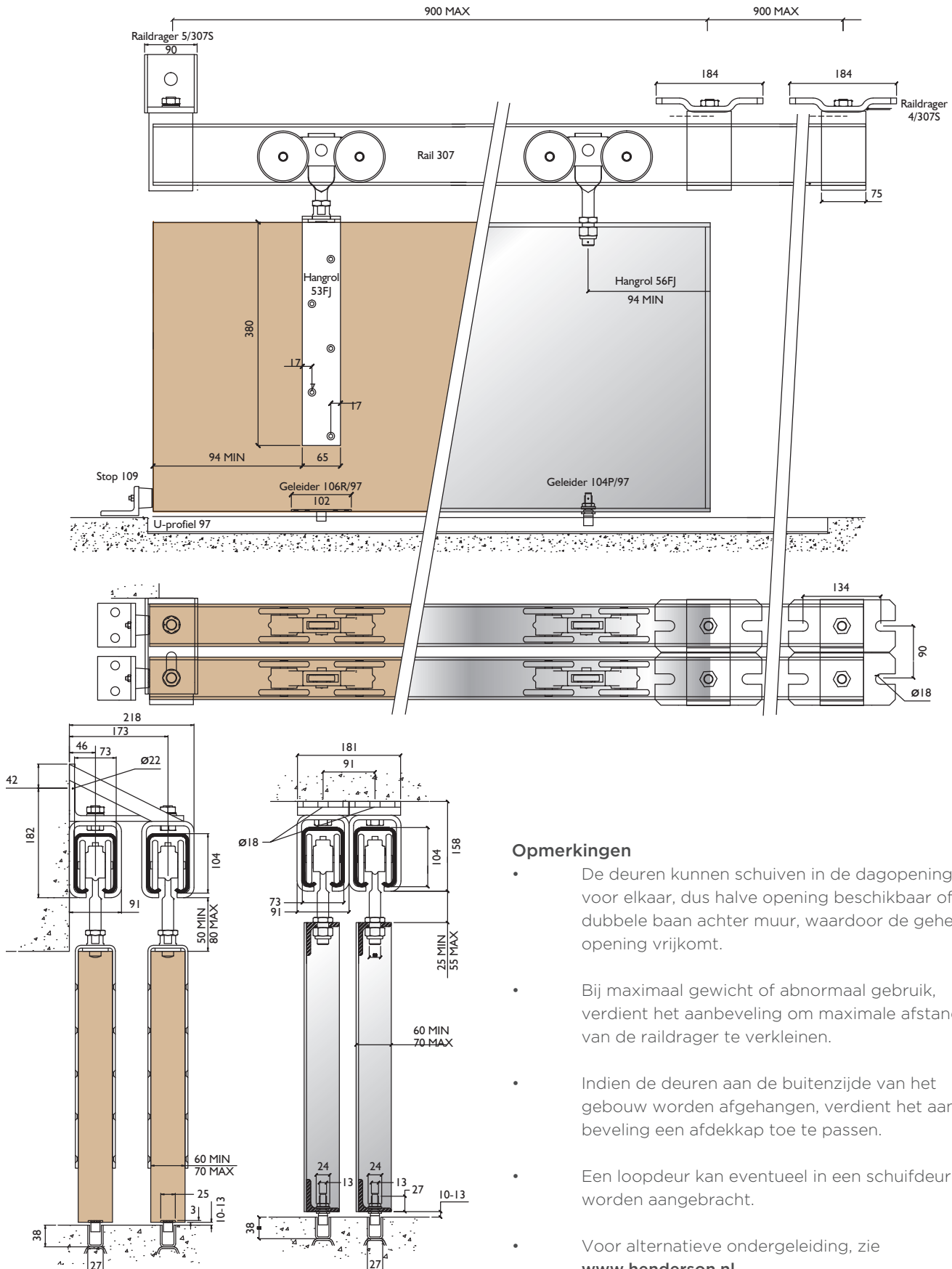
- De opening kan worden afgesloten door één of meerdere deuren, ongeacht de schuifrichting.
- Bij maximaal gewicht of abnormaal gebruik, verdient het aanbeveling om maximale afstand van de raildrager te verkleinen.
- Indien de deuren aan de buitenzijde van het gebouw worden afgehangen, verdient het aanbeveling een afdekkap toe te passen.
- Een loopdeur kan eventueel in een schuifdeur worden aangebracht.
- Voor alternatieve ondergeleiding, zie [www.henderson.nl](http://www.henderson.nl)

# SYSTEEM 307



Rechtschuivend beslag

Systeemopstelling: dubbele rail



## Opmerkingen

- De deuren kunnen schuiven in de dagopening voor elkaar, dus halve opening beschikbaar of op dubbele baan achter muur, waardoor de gehele opening vrijkomt.
- Bij maximaal gewicht of abnormaal gebruik, verdient het aanbeveling om maximale afstand van de raildrager te verkleinen.
- Indien de deuren aan de buitenzijde van het gebouw worden afgehangen, verdient het aanbeveling een afdekkap toe te passen.
- Een loopdeur kan eventueel in een schuifdeur worden aangebracht.
- Voor alternatieve ondergeleiding, zie [www.henderson.nl](http://www.henderson.nl)

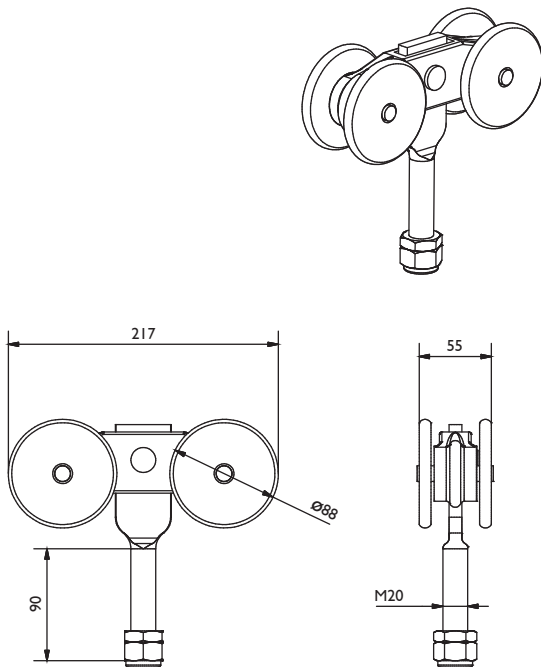
# SYSTEEM 307



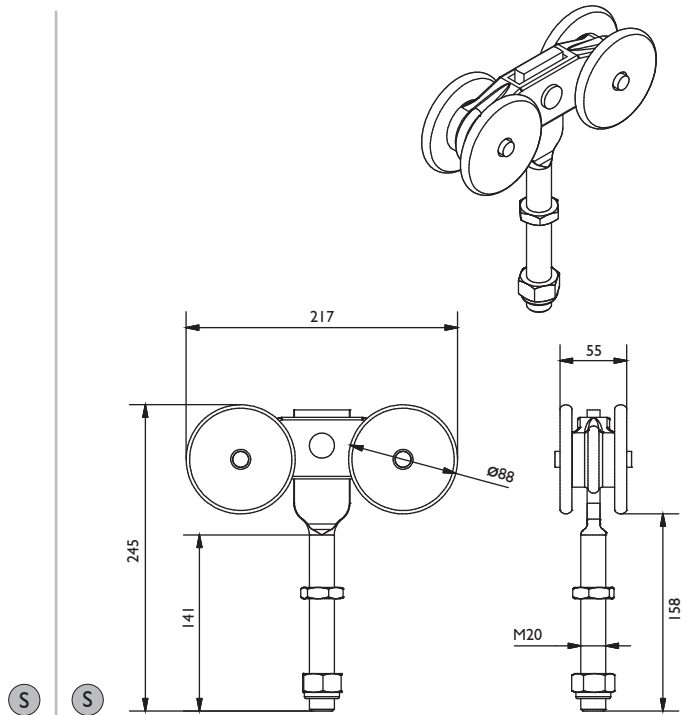
Rechtschuivend beslag

## Hangrollen

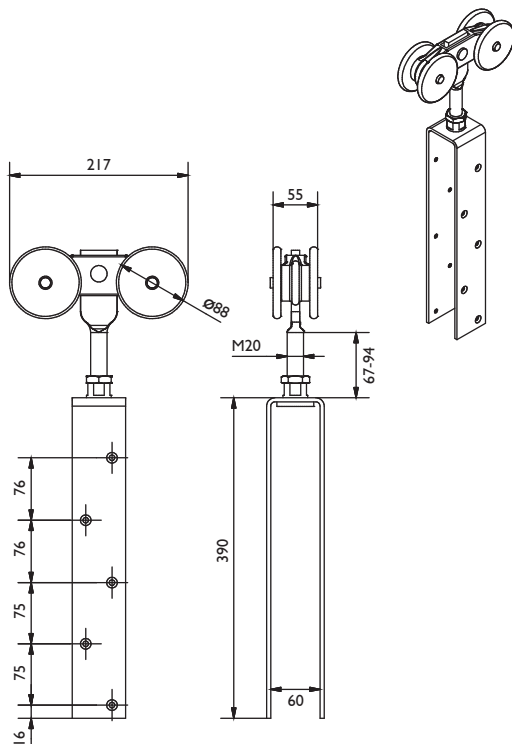
Hangrol 56FJ/S



Hangrol 56FJX/S



Hangrol 53FJ/S



### Opmerkingen

- Alle hangrollen zijn uitgevoerd met vetverpakte kogellagers of olie doortrokken lagers, onderhoudsvrij en verticaal verstelbaar.

(S)