

IMPERIAL 200



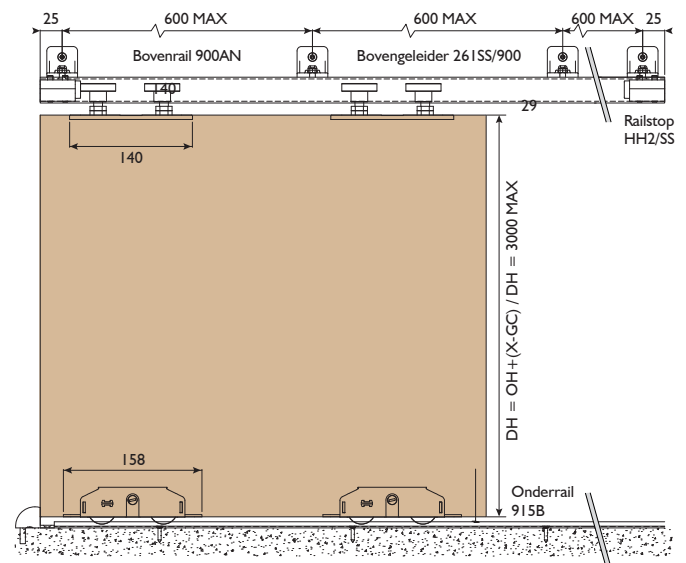
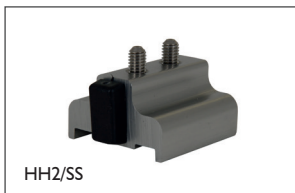
Imperial is een onderlopende schuifdeursysteem, ontworpen voor rechtschuivende houten deuren, voor een binnen- of buitentoepassing. De onderrol is in hoogte verstelbaar. Imperial wordt toegepast bij situaties waarbij de bovenconstructie onvoldoende is voor het gewicht van de deur, of wanneer de bovenruimte beperkt is. Er kunnen één of meerdere deuren worden toegepast, op een enkele of dubbele rail. De onderrol en bovengeleider zijn van RVS.

Imperial 200 beslag bestaat uit:

- Aluminium geanodiseerde bovengeleiderail 900AN
- Bovengeleider instelbaar 261SS/900
- Onderrol RVS 200SS
- Onderrail messing 915B
- Railstop HH2/SS
- Deurstop DS200/SS

Opties:

- Wanddrager bovengeleiderail 1/SS
- Inlaatkom: 144S, ovaal RVS
400SS, rechthoekig RVS



DH = deurhoogte
OH = openingshoogte
X = overlap

TC = instelbaarheid boven
GC = instelbaarheid onder

